

令和4年度 第2回

鞍手町立小学校の統合に向けたあり方検討委員会

令和4年9月1日
鞍手町中央公民館 第1研修室

1. 開会

2. 議事

(1) 新しい時代の学びの姿について
～令和の日本型学校教育～

(2) 最新の教育環境事例紹介

- ① 学校事例紹介
- ② 宮若市立光陵小学校

(3) 統合小学校の建設候補地について

3. その他

4. 閉会

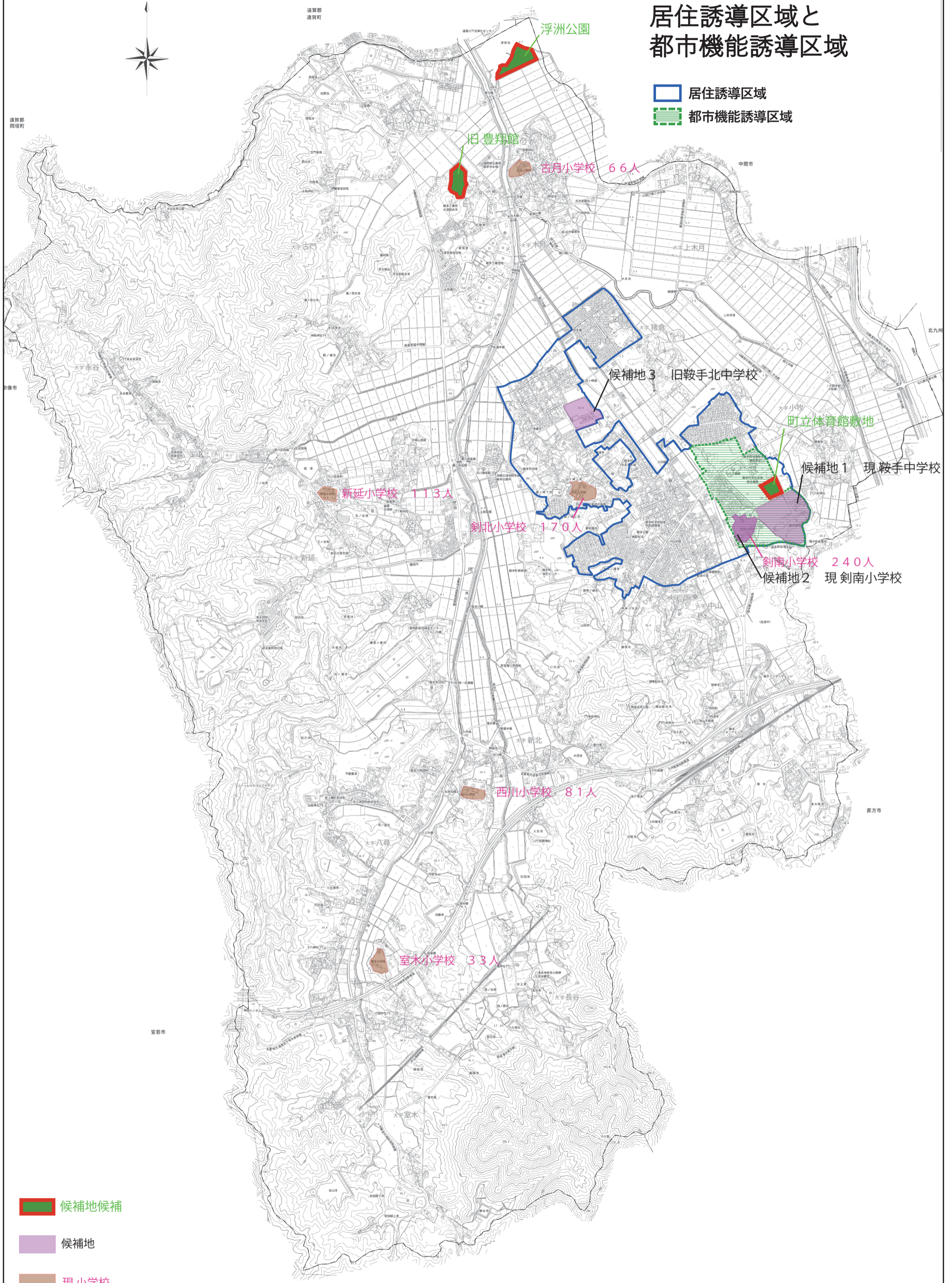
配布資料

- 【資料1】鞍手町全図（立地適正化計画における居住誘導区域と都市機能誘導区域）
- 【資料2】宮若市立光陵小学校 現地視察資料
- 【資料3】委員からいただいた質問・要望・意見等
- 【資料4】鞍手中学校敷地内へ建設した場合の想定整備範囲
- 【資料5】統合小学校建物・施設想定規模イメージ図（剣南小学校敷地）

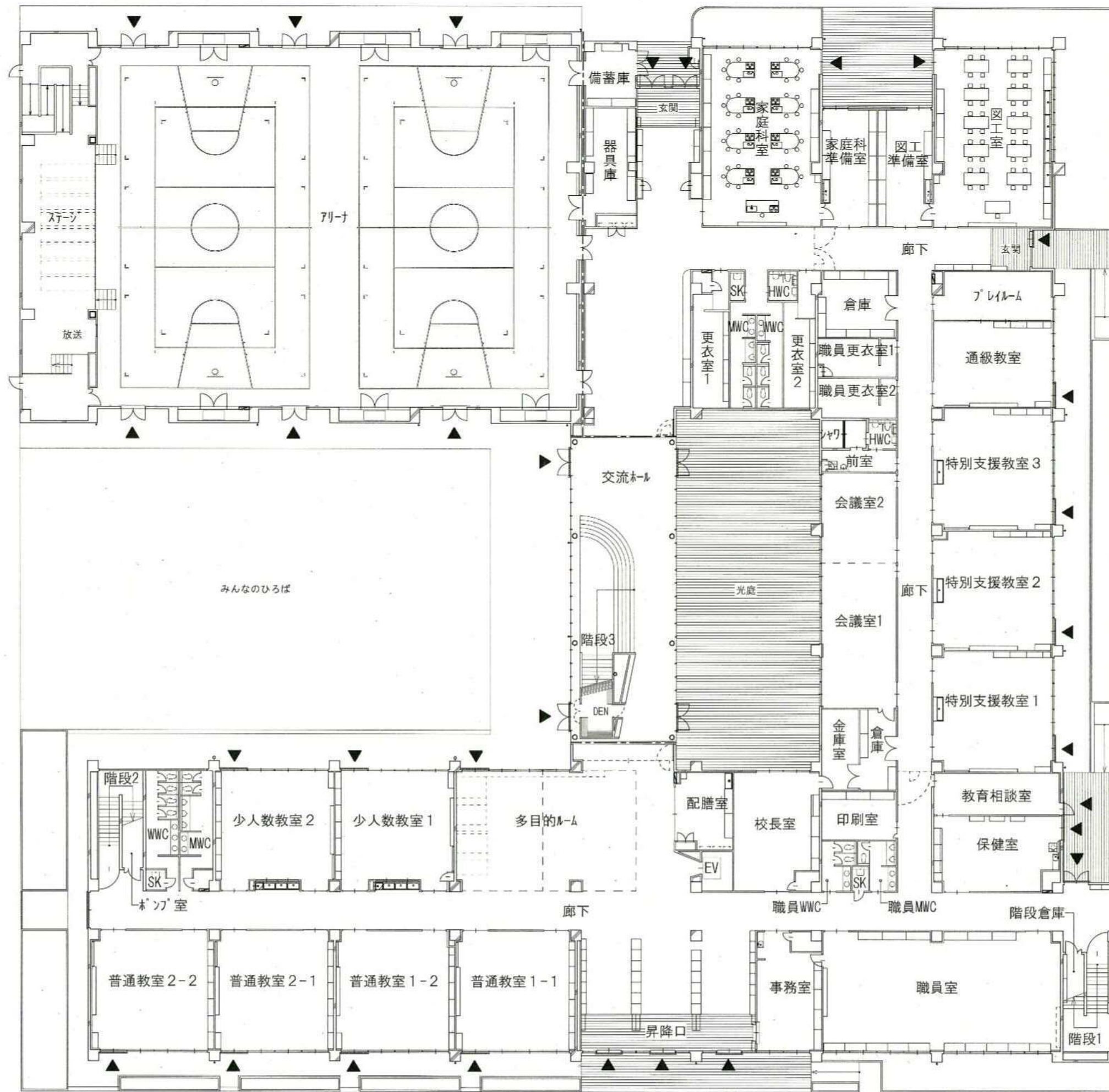
【資料 1】

鞍手町立地適正化計画における
居住誘導区域と
都市機能誘導区域

居住誘導区域
都市機能誘導区域

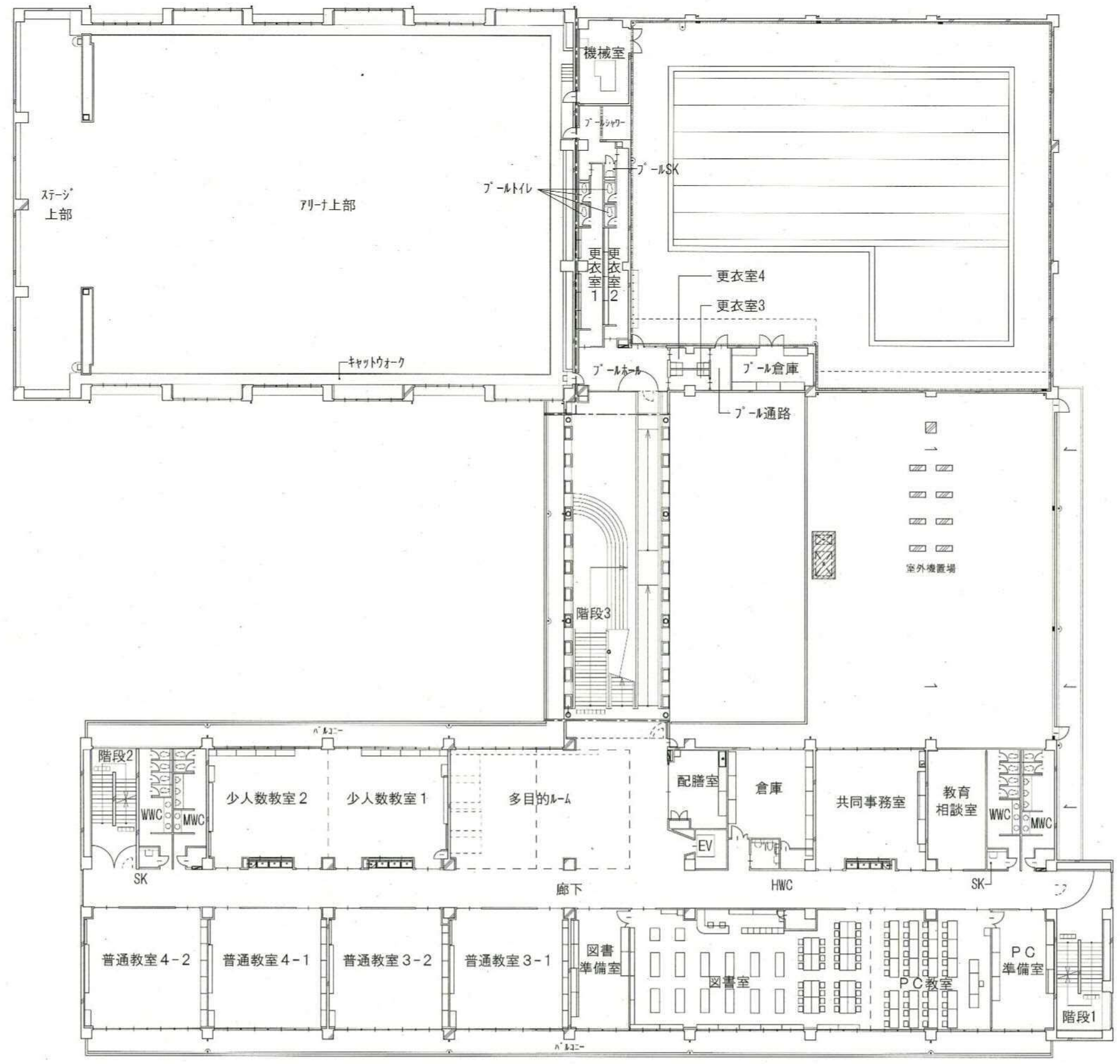


候補地候補
候補地
現小学校



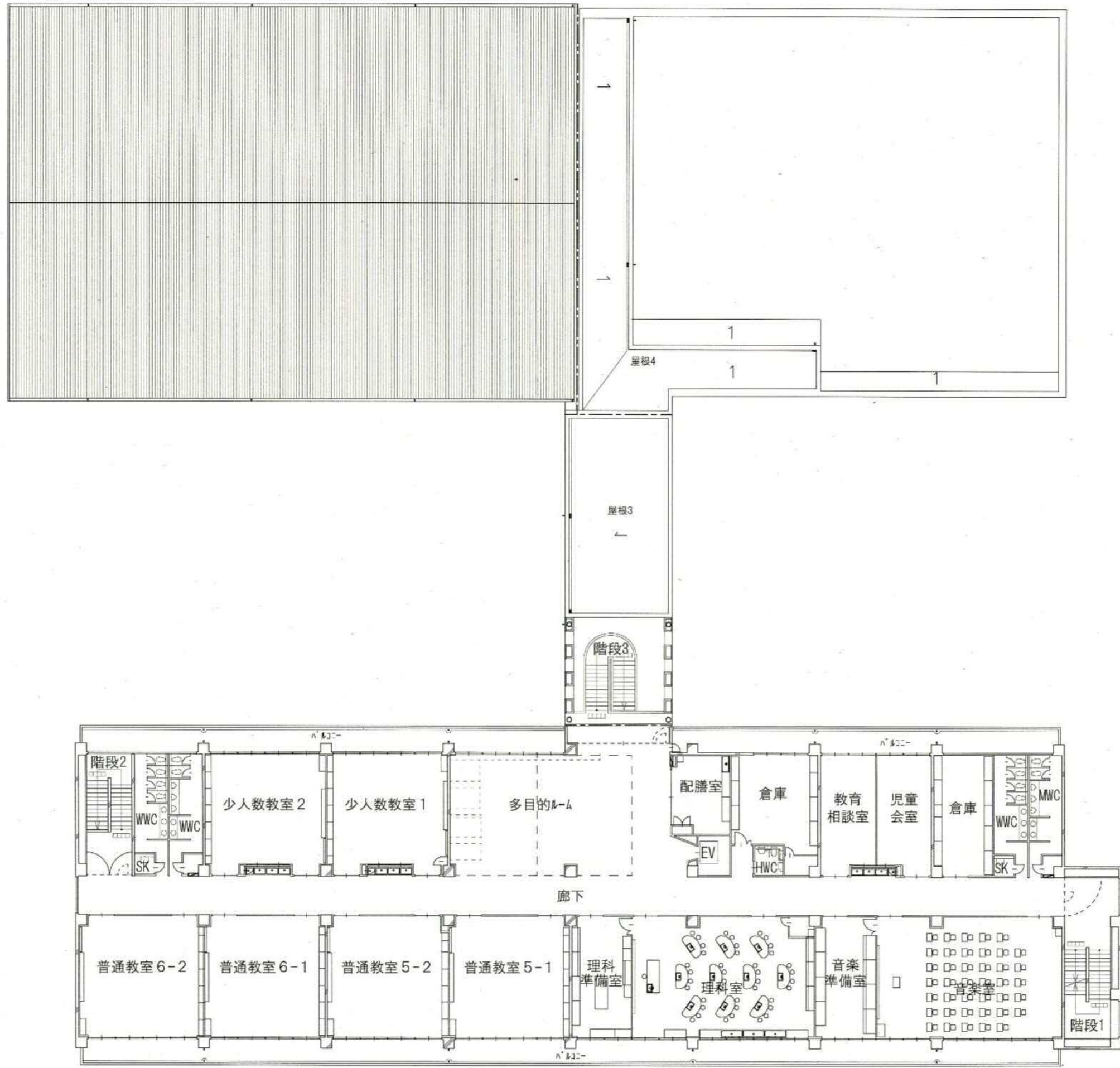
1階平面図 1/300

校舎棟



校舎棟

2階平面図 1/300



校舎棟

3階平面図 1/300

委員の皆様からいただいた質問・要望・意見等

1. 質問

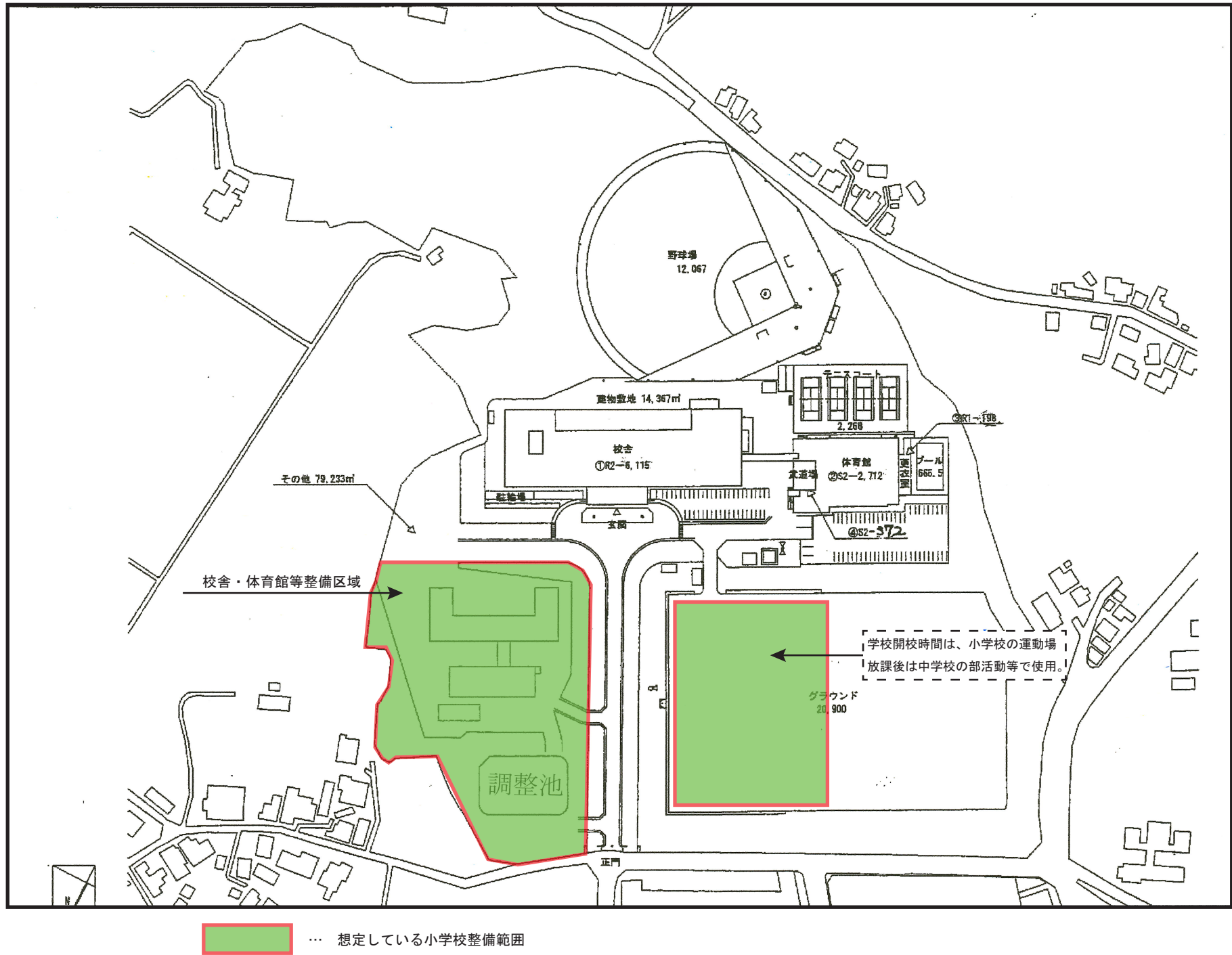
鞍手中学校敷地内に建設した場合、小学校敷地、施設などに中学校が譲る範囲がわかる資料があれば提供いただきたい。

2. 意見

新校舎建設候補地について

中央公民館の体育館下の運動場及びテニスコート敷地。
剣南小学校跡地のグラウンドを整備して運動場にする。
放課後児童クラブは体育館裏に整備する。

【資料4】鞍手中中学校敷地内へ建設した場合の想定整備範囲



【資料5】統合小学校建物・施設想定規模イメージ図(剣南小学校敷地)

