

【別紙資料1】

事業スケジュール案

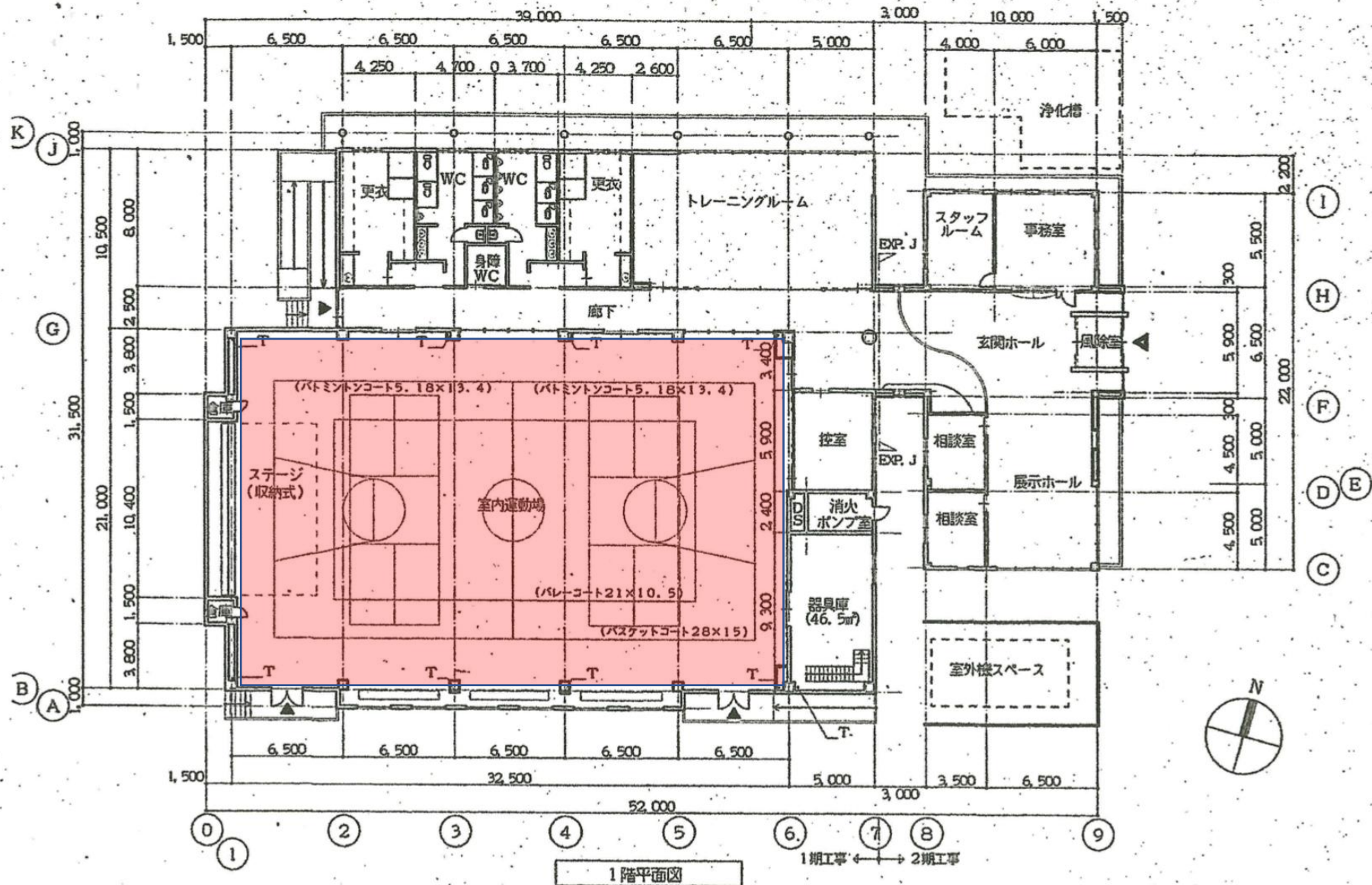
年		令和8年										令和9年		
月		4	5	6	7	8	9	10	11	12	1	2	3	
公募期間		→		★ 本契約締結										
準備・現地調査				→										
基本・実施設計				→										
工事	床面改修					→								
	空調改修					→								
	照明改修					→								

鞍手町くらじふれあいアリーナ大規模改修事業

# 床改修範囲図



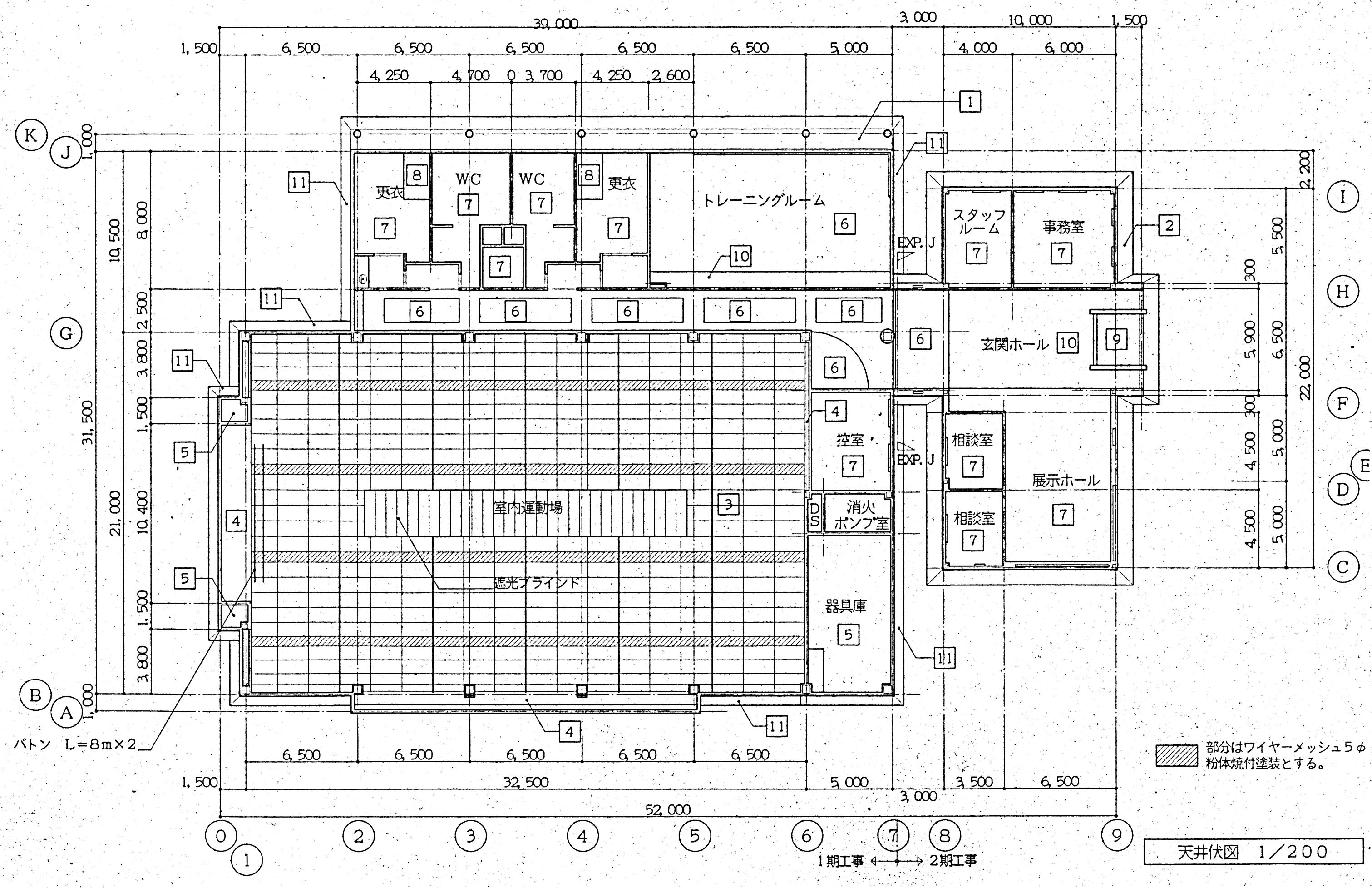
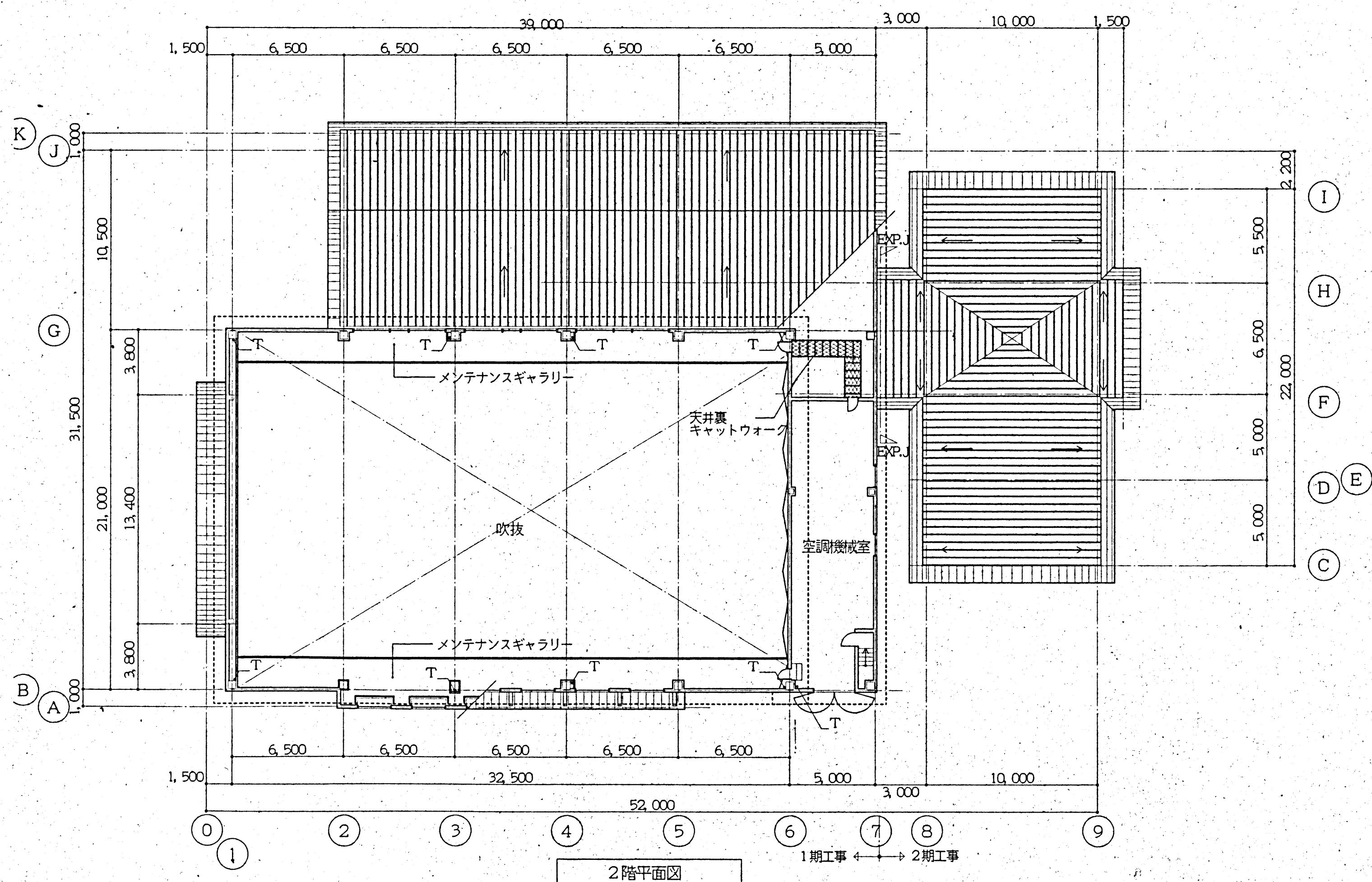
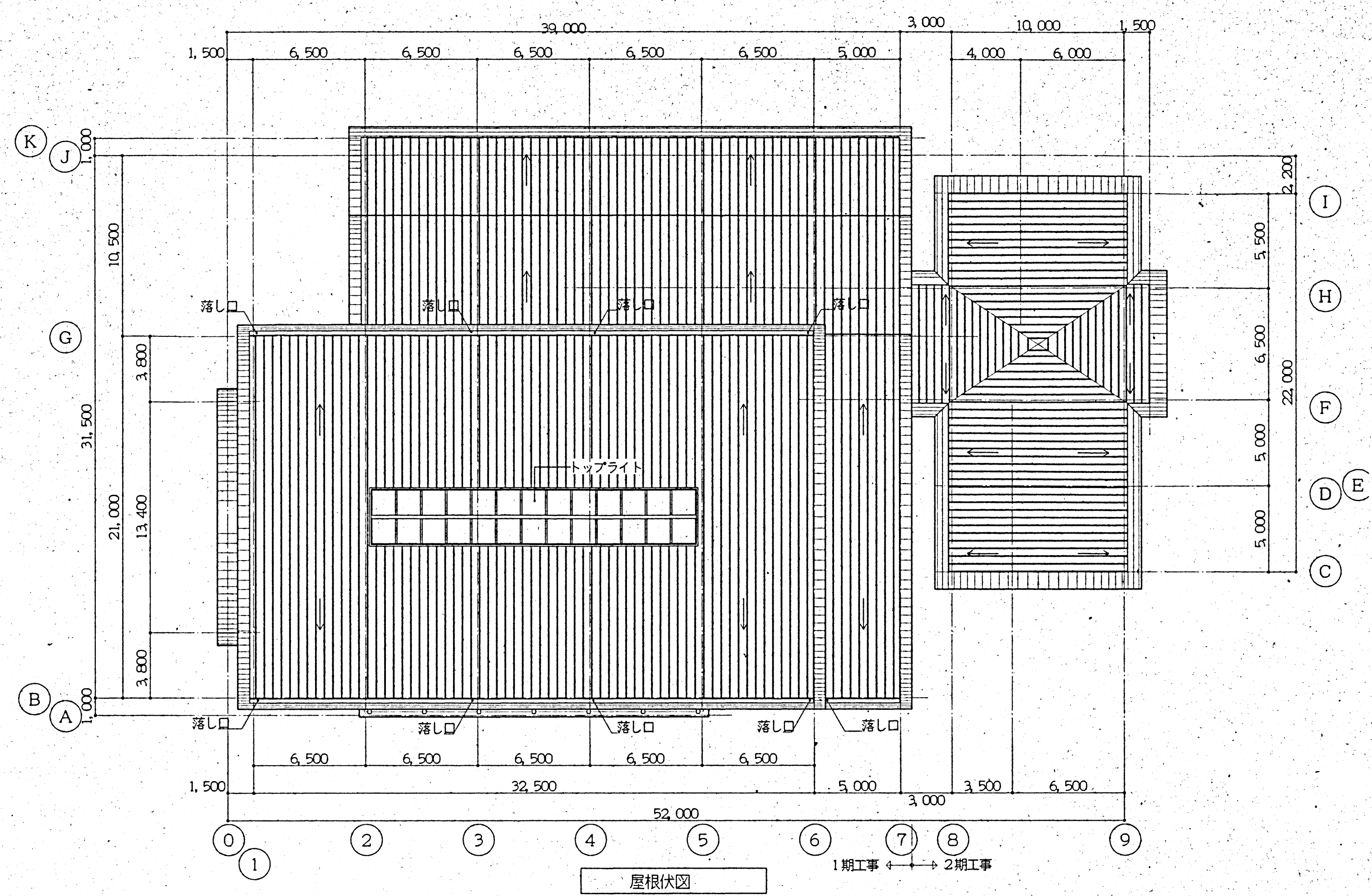
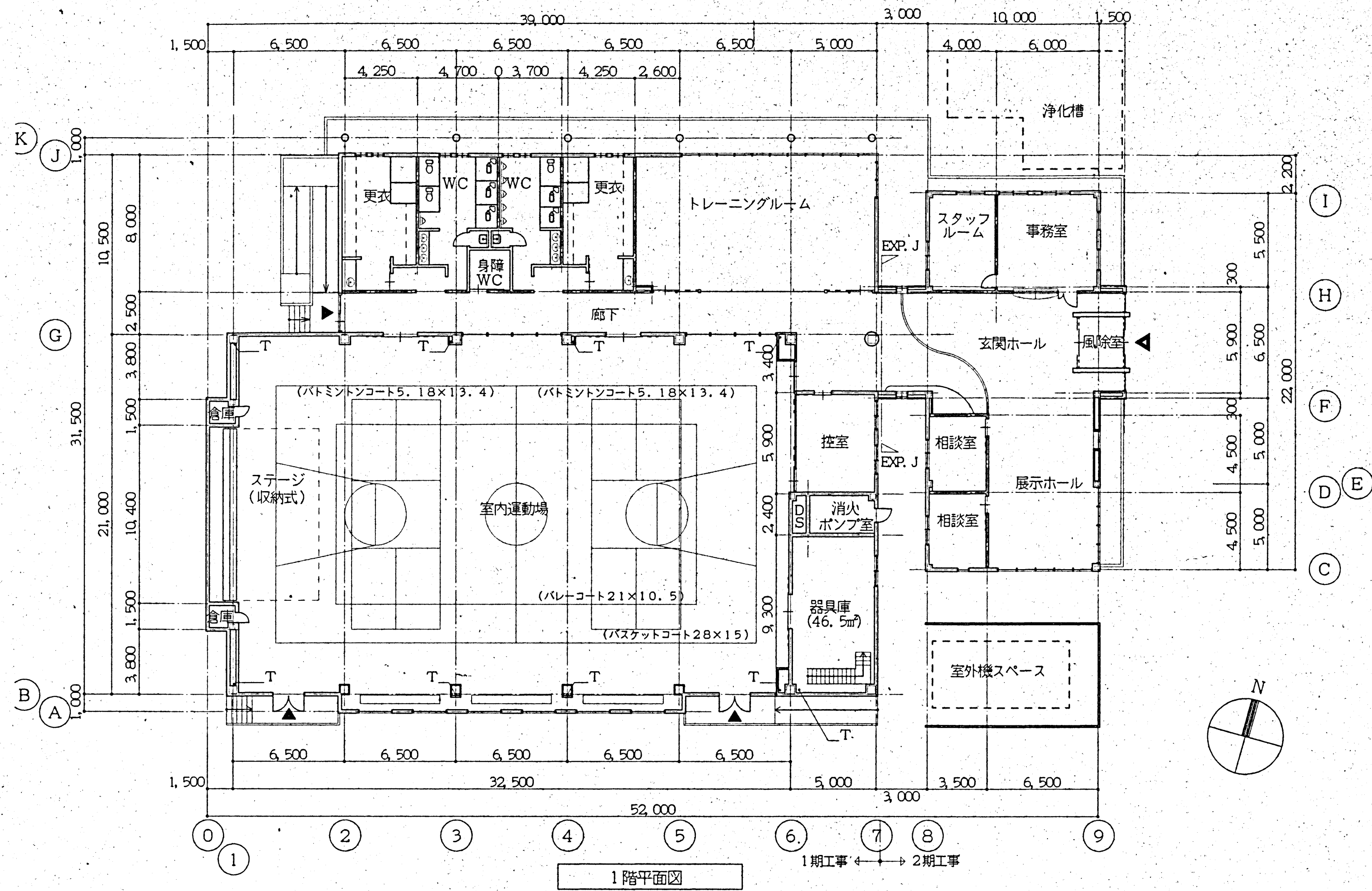
床改修範囲



【別紙資料3】

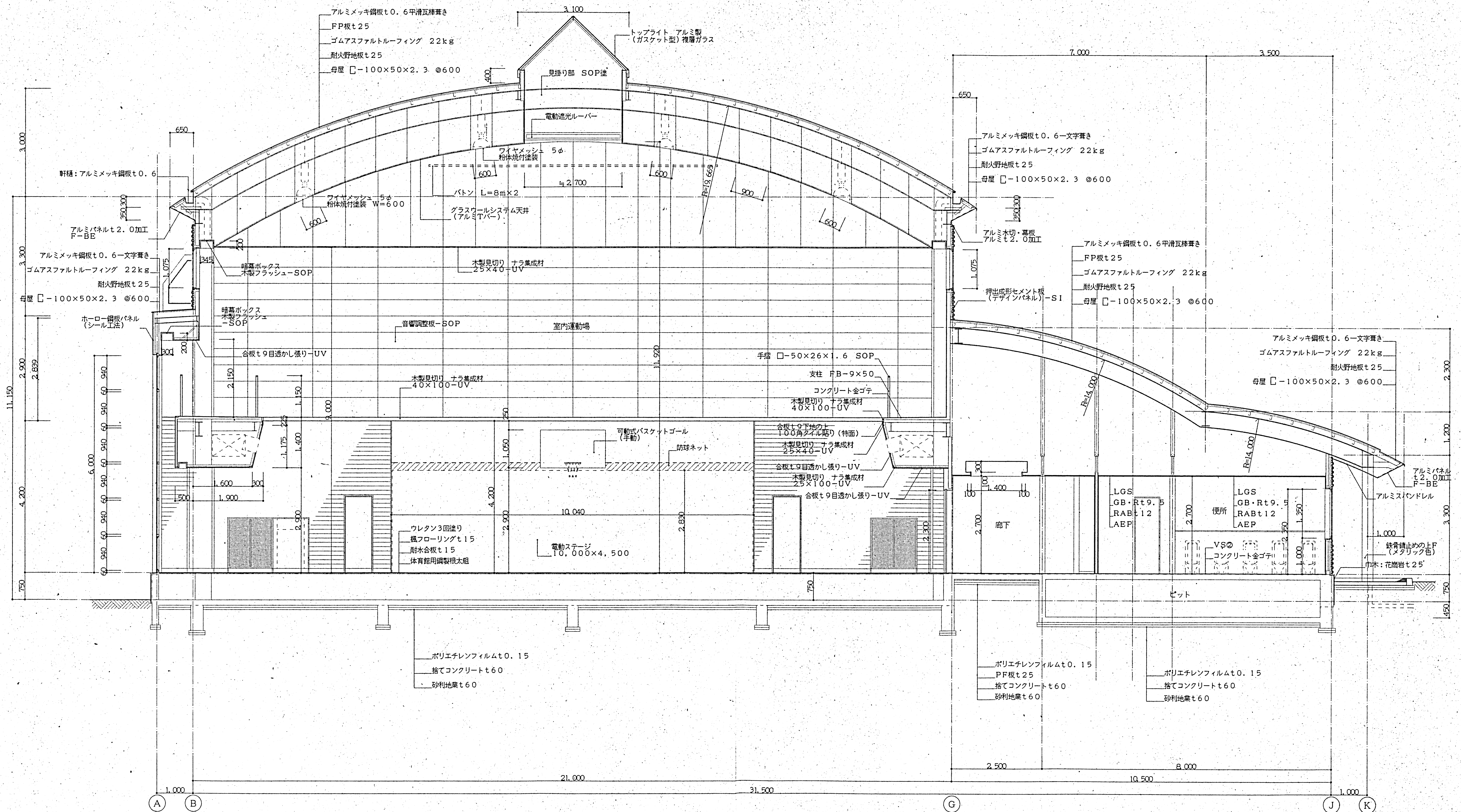
# 鞍手町くらしふれあいアリーナ現況図面

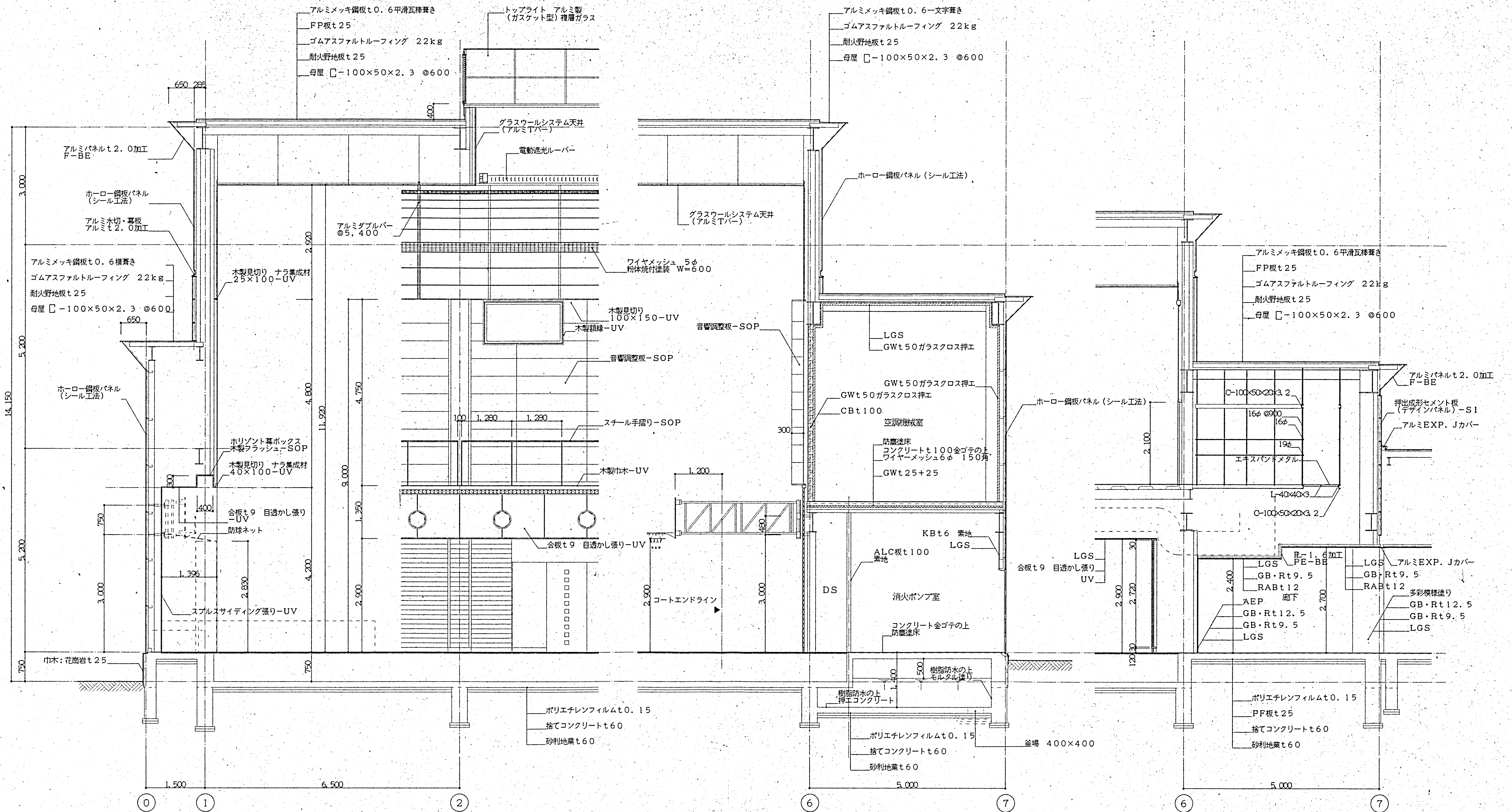




1	アルミスバンドレル	4	合板t9目透かし張り-UV	7	RAB
2	KB-PE	5	GB・D	8	KB-VE
3	グラスウールシステム天井	6	RAB-AEP	9	アルミパネル
				10	GB・R-AEP
				11	アルミパネルt2 F-BE

<b>TAKUMI</b> 株式会社 匠建築研究所 <small>1級建築士事務所登録第1-104015号 1級建築士登録第114831号 松島 豊典</small>		鞍手町総合福祉センター建設事業 勤労者ふれあいセンター新築工事	98-25
		平面図・仕上表	S=1/200







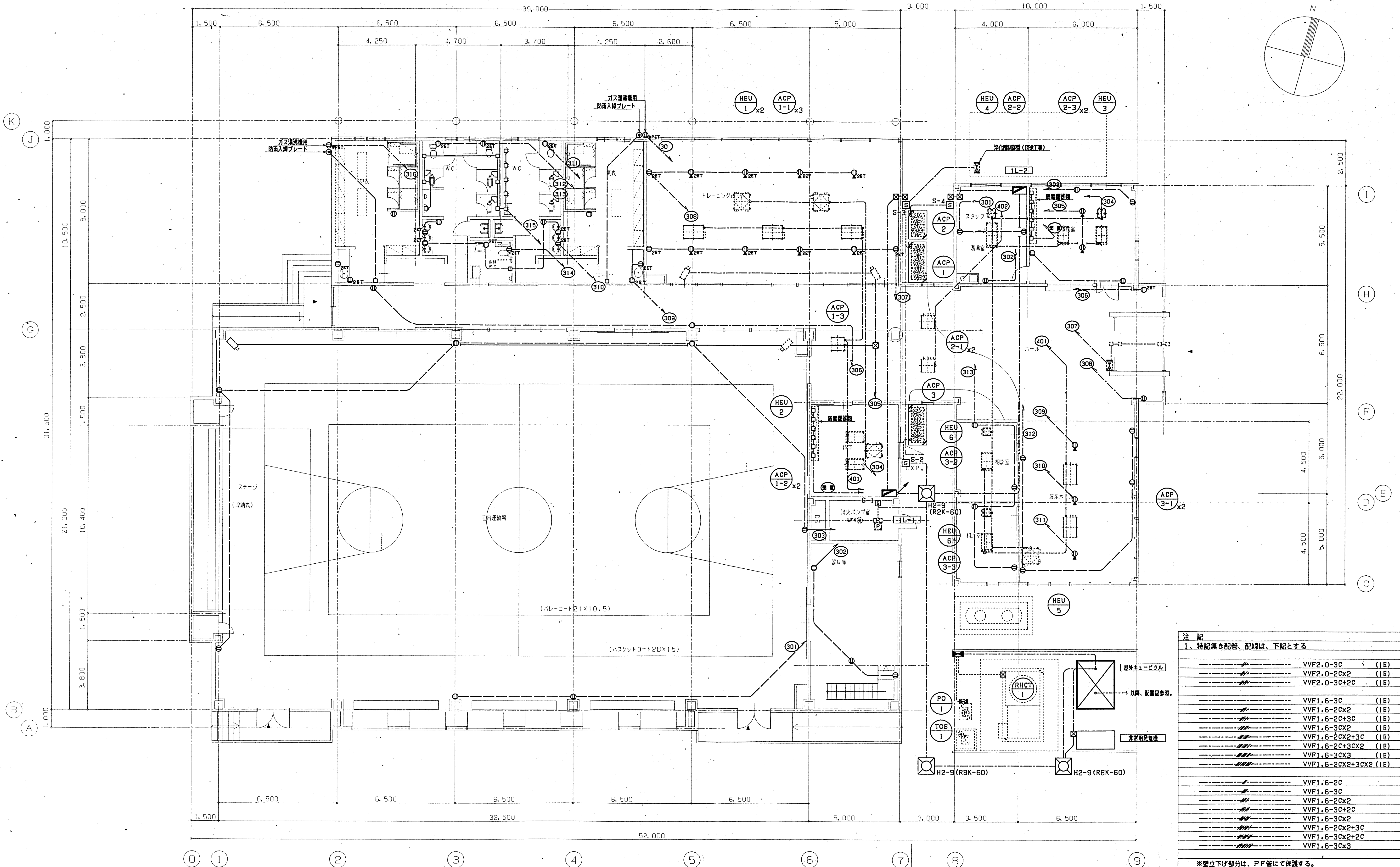




電灯分電盤結線図

盤名称 形式	主回及び結線図	分岐回路			備考	盤名称 形式	主回及び結線図	分岐回路			備考	盤名称 形式	主回及び結線図	分岐回路			備考			
		回路NO	種別	電灯 コンセント その他				回路NO	種別	電灯 コンセント その他				回路NO	種別	電灯 コンセント その他				
1L-1 (G)		①	B	390	誘導灯	2L-1 (D)		火	B		300	火報機合盤	2L-1 (D)		③01	A		400		
		②	A					②	A			720			非常放送AMP	③02	A		300	
		③	A	1,366				③	B		100				③03	A		400		
		④	A	1,154				④	B		500	一般電機器具			③04	A		1,000	ワオッシュレット	
		⑤	D	706				⑤	B		400	1TVカメラ			③05	A		200		
		⑥	A					⑥	B	290		誘導灯			③06	A		600		
		⑦	D					⑦	B			ヨビ			③07	A		400		
		⑧	D	722				⑧	B			外灯 AS, Th			③08	A		1,000		
		⑨	A					⑨	B			ヨビ			③09	A		400		
		⑩	A					⑩	B			ヨビ			③10	A		1,000		
		⑪	A					⑪	B			ヨビ			③11	A		200		
		⑫	D					⑫	B			ヨビ			③12	A		300		
		⑬	D					⑬	B			ヨビ			③13	A		300		
		⑭	D					⑭	B			ヨビ			③14	A		200		
		⑮	D					⑮	B			ヨビ			③15	D		1,000	ワオッシュレット	
		⑯	D	1,620				⑯	B			ヨビ			③16	A		300		
		⑰	D					⑰	B			ヨビ			③17	D		300	1,000	ワオッシュレット
		⑱	D					⑱	B			ヨビ			③18	D		300	1,000	ワオッシュレット
		⑲	D					⑲	B			ヨビ			③19	D		300	1,000	ワオッシュレット
		⑳	D					⑳	B			ヨビ			③20	D		300	1,000	ワオッシュレット
		㉑	D					㉑	B			ヨビ			③21	D		300	1,000	ワオッシュレット
		㉒	D					㉒	B			ヨビ			③22	D		300	1,000	ワオッシュレット
		㉓	D					㉓	B			ヨビ			③23	D		300	1,000	ワオッシュレット
		㉔	D					㉔	B			ヨビ			③24	D		300	1,000	ワオッシュレット
		㉕	D					㉕	B			ヨビ			③25	A		400		
		㉖	D					㉖	B			ヨビ			③26	A		500		
		㉗	D					㉗	B			ヨビ			③27	A		500		
		㉘	D					㉘	B			ヨビ			③28	A		500		
		㉙	D					㉙	B			ヨビ			③29	A		500		
		㉚	D					㉚	B			ヨビ			③30	A		500		
		㉛	D					㉛	B			ヨビ			③31	A		500		
		㉜	D					㉜	B			ヨビ			③32	A		500		
		㉝	D					㉝	B			ヨビ			③33	A		500		
		㉞	D					㉞	B			ヨビ			③34	D		500	ワオッシュレット	
		㉟	D					㉟	B			ヨビ			③35	A		400		
		㊱	D					㊱	B			ヨビ			③36	D		300	ワオッシュレット	
		㊲	D					㊲	B			ヨビ			③37	A		1,000		
		㊳	D					㊳	B			ヨビ			③38	D		1,000	ワオッシュレット	
		㊴	D					㊴	B			ヨビ			③39	A		500		
		㊵	D					㊵	B			ヨビ			③40	D		1,000	ワオッシュレット	
		㊶	D					㊶	B			ヨビ			③41	A		1,000		
		㊷	D					㊷	B			ヨビ			③42	D		1,000	ワオッシュレット	
		㊸	D					㊸	B			ヨビ			③43	A		400		
		㊹	D					㊹	B			ヨビ			③44	D		500		
		㊺	D					㊺	B			ヨビ			③45	A			ヨビ	
㊻	D			㊻	B			ヨビ	③46	A		250	全熱交換機							
㊼	D			㊼	B			ヨビ	③47	A		480	全熱交換機							
㊽	D			㊽	B			ヨビ	③48	A		520	全熱交換機							
㊾	D			㊾	B			ヨビ	③49	A		600	全熱交換機							
㊿	D			㊿	B			ヨビ	③50	A		900	全熱交換機							
1	A			1	A			ヨビ	③51	A			ヨビ							
2	A			2	A			ヨビ	③52	A			ヨビ							
3	A			3	A			ヨビ	③53	A			ヨビ							
4	A			4	A			ヨビ	③54	A			ヨビ							
5	A			5	A			ヨビ	③55	A			ヨビ							
6	A			6	A			ヨビ	③56	A			ヨビ							
7	A			7	A			ヨビ												
8	A			8	A			ヨビ												
9	A			9	A			ヨビ												
10	A			10	A			ヨビ												
11	A			11	A			ヨビ												
12	A			12	A			ヨビ												
13	A			13	A			ヨビ												
14	A			14	A			ヨビ												
15	A			15	A			ヨビ												
16	A			16	A			ヨビ												
17	A			17	A			ヨビ												
18	A			18	A			ヨビ												
19	A			19	A			ヨビ												
20	A			20	A			ヨビ												
21	A			21	A			ヨビ												
22	A			22	A			ヨビ												
23	A			23	A			ヨビ												
24	A			24	A			ヨビ												
25	A			25	A			ヨビ												
26	A			26	A			ヨビ												
27	A			27	A			ヨビ												
28	A			28	A			ヨビ												
29	A			29	A			ヨビ												
30	A			30	A			ヨビ												
31	A			31	A			ヨビ												
32	A			32	A			ヨビ												
33	A			33	A			ヨビ												
34	A			34	A			ヨビ												
35	A			35	A			ヨビ												
36	A			36	A			ヨビ												
37	A			37	A			ヨビ												
38	A			38	A			ヨビ												
39	A			39	A			ヨビ												
40	A			40	A			ヨビ												
41	A			41	A			ヨビ												
42	A			42	A			ヨビ												
43	A			43	A			ヨビ												
44	A			44	A			ヨビ												
45	A			45	A			ヨビ												
46	A			46	A			ヨビ												
47	A			47	A			ヨビ												
48	A			48	A			ヨビ												
49	A			49	A			ヨビ												
50	A			50	A			ヨビ												
51	A			51	A			ヨビ												
52	A			52	A			ヨビ												
53	A			53	A			ヨビ												
54	A			54	A			ヨビ												
55	A			55	A			ヨビ												
56	A			56	A			ヨビ												
57	A			57	A			ヨビ												
58	A			58	A			ヨビ												
59	A			59	A			ヨビ												
60	A			60	A			ヨビ												
61	A			61	A			ヨビ												
62	A			62	A			ヨビ												
63	A			63	A			ヨビ												
64	A			64	A			ヨビ												
65	A			65	A			ヨビ												
66	A			66	A			ヨビ												
67	A			67	A			ヨビ												
68	A			68	A			ヨビ												
69	A			69	A			ヨビ												
70	A			70	A			ヨビ												
71	A			71	A			ヨビ												
72	A			72	A			ヨビ												
73	A			73	A			ヨビ												
74	A			74	A			ヨビ												
75	A			75	A															



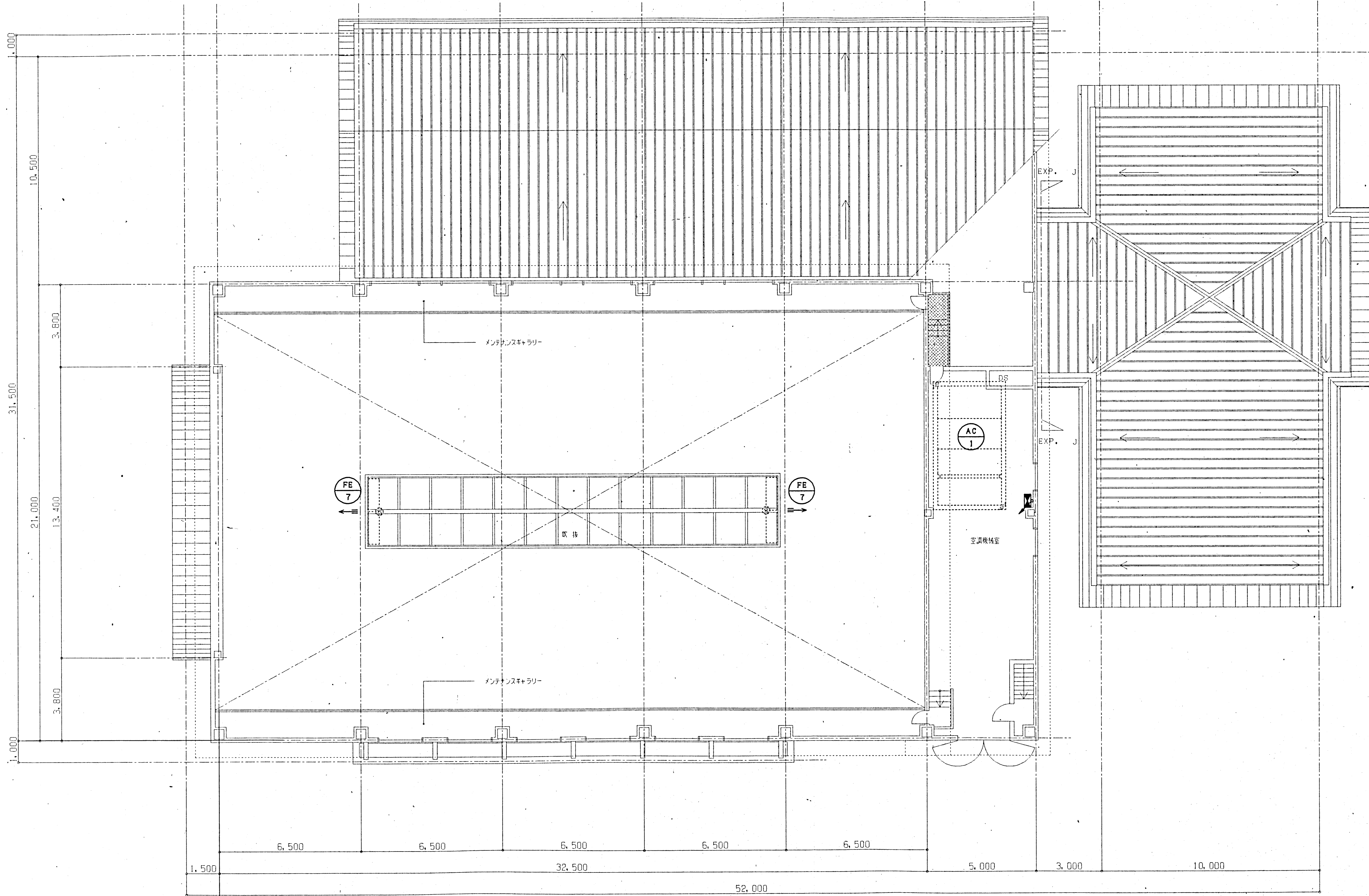
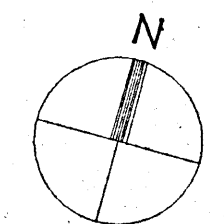


1階平面図 S=1/100

注記  
1、特記無き配管、配線は、下記とする

----	VVF2.0-3C	(1E)
----	VVF2.0-2Cx2	(1E)
----	VVF2.0-3C+2C	(1E)
----	VVF1.6-3C	(1E)
----	VVF1.6-2Cx2	(1E)
----	VVF1.6-2C+3C	(1E)
----	VVF1.6-3Cx2	(1E)
----	VVF1.6-2Cx2+3C	(1E)
----	VVF1.6-2C+3Cx2	(1E)
----	VVF1.6-3Cx3	(1E)
----	VVF1.6-2Cx2+3Cx2	(1E)
----	VVF1.6-2C	
----	VVF1.6-3C	
----	VVF1.6-2Cx2	
----	VVF1.6-3C+2C	
----	VVF1.6-3Cx2	
----	VVF1.6-2Cx2+3C	
----	VVF1.6-3Cx2+2C	
----	VVF1.6-3Cx3	

※壁立下げ部分は、PF管にて保護する。  
2、防火区画貫通部分は、網管にて前後1m保護し、貫通処理を行う。

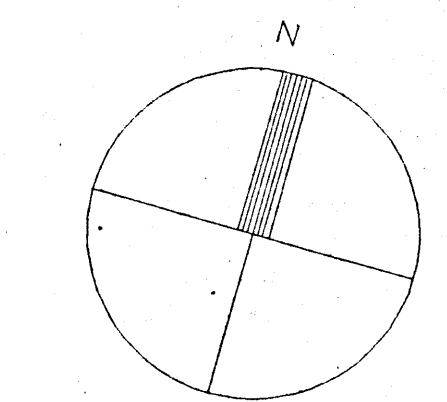
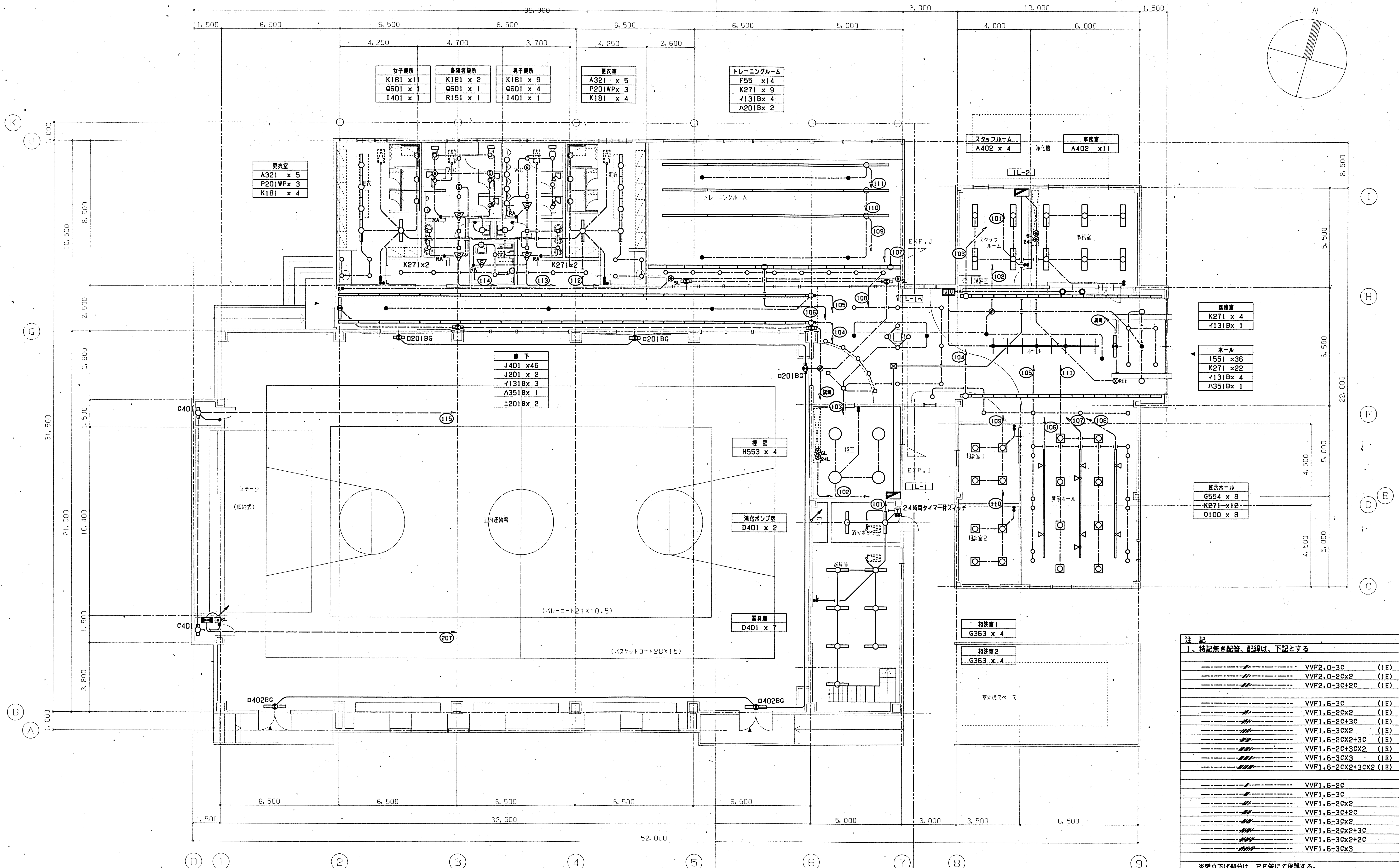


2階平面図 S=1/100

1期工事 ← → 2期工事

照明器具参考図

A402	FL40W x2		B402	FL40W x2													G363	FPL36W x3		
A401	FL40W x1		B401	FL40W x1		C401	FL40W x1	FBS3-401	D401	FL40W x1	FPR1-401	E400	メタルハイドランプ400W x1 200V	F55	FPL55W x29 980mm x12 1,020mm x1 幅 x1 (≒1,145mm)		G554	FPL55W x4		
															山田照明ケールスルーII FPL55WTYPE相当					
H553	FPL55W x3		I551	FPL55W x1	筒形照明	J201	FL20W x1	筒形照明	K271	FDL27W x1	FRS12-D271									
山田照明DF-6807相当			松下FU51065Z相当			松下FA21065K相当 松下FA41065K相当						松下NL02876相当			松下HW7931W相当					
Q501	IL60W x1		R151	FL15W x1																
ヤマキQB2057相当			松下HW2640相当																	
e181WP	FDL18W x1 筒形型		b181WP	FDL18W x1 筒形型		c252WP	HQ1250W x2 筒形型													
山田照明AF-4683相当			山田照明AF-4681相当			山田照明AH-4545相当 山田照明AH-4544相当														
			Q402G	FL40W x2 BT内蔵 ガード付 SH1-FBF10-402		A201	FL20W x1 BT内蔵	SH1-FRF10P-201												
I13B	J13W x1 BT内蔵	K1-1RS4-J13	Q402	FL40W x2 BT内蔵	SH1-FBF10-402	A351	FL35W x1 BT内蔵	SH1-FRF10P-351	I101	FL10W x1 BT内蔵	ST1-FBF10-101									
			Q201G FL20W x2 BT内蔵 ガード付 SH1-FBF10-201 ガード:ステンレス鋼4φ以上																	



K  
J  
I  
H  
G  
F  
E  
D  
C  
B  
A

1  
2  
3  
4  
5  
6  
7  
8  
9

1階平面図 S=1/100

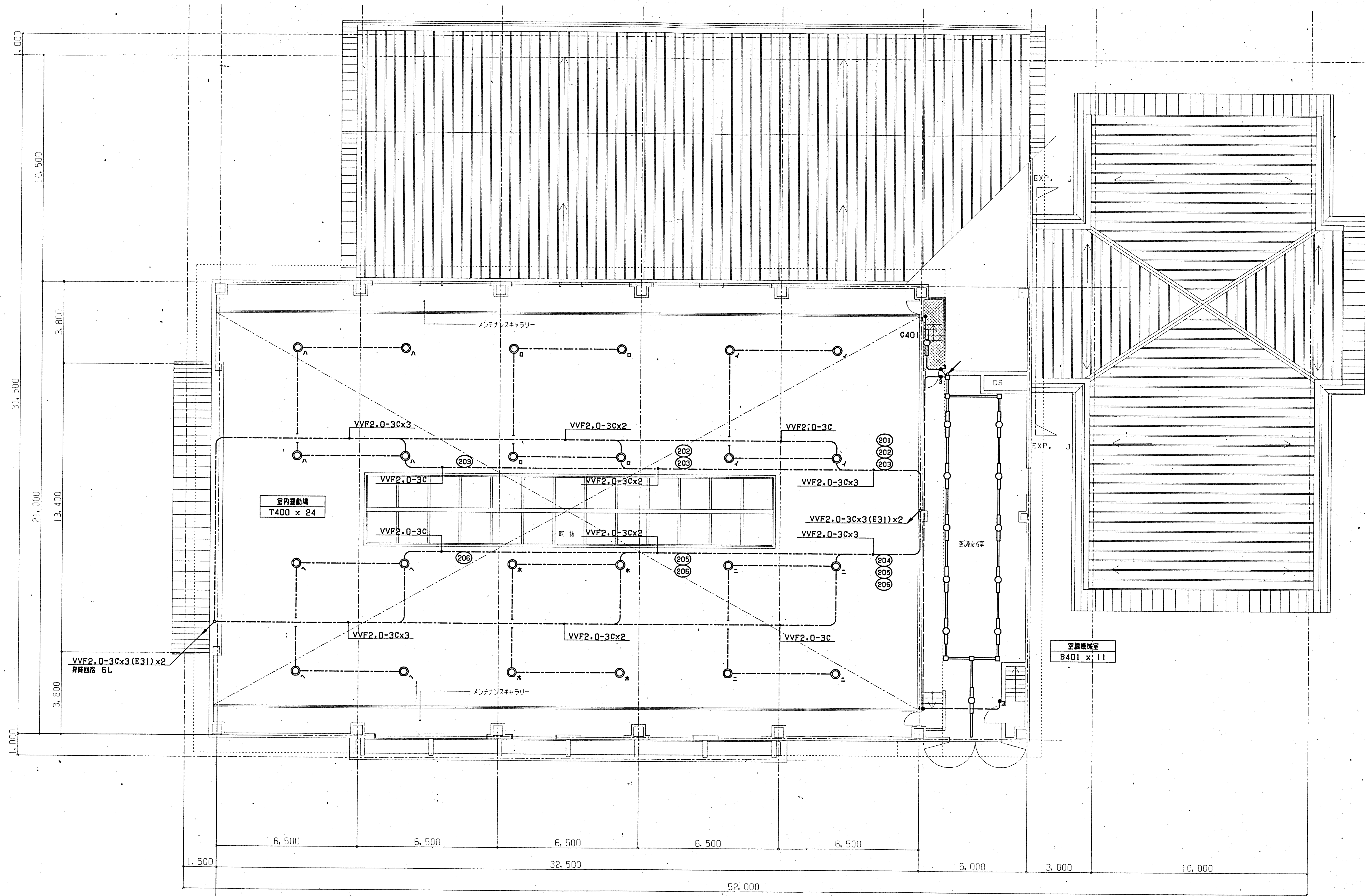
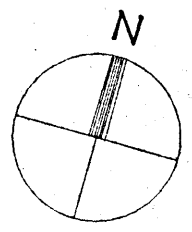
**注記**

1、特記無き配管、配線は、下記とする

-----	VVF2.0-3C	(1E)
-----	VVF2.0-2C+2	(1E)
-----	VVF2.0-3C+2C	(1E)
-----	VVF1.6-3C	(1E)
-----	VVF1.6-2C+2	(1E)
-----	VVF1.6-2C+3C	(1E)
-----	VVF1.6-3C+2C	(1E)
-----	VVF1.6-2C+3C+2	(1E)
-----	VVF1.6-2C+3C+2+3C	(1E)
-----	VVF1.6-2C+3C+2C	(1E)
-----	VVF1.6-3CX3	(1E)
-----	VVF1.6-2CX2+3CX2	(1E)
-----	VVF1.6-2C	
-----	VVF1.6-3C	
-----	VVF1.6-2CX2	
-----	VVF1.6-3C+2C	
-----	VVF1.6-2CX2+3C	
-----	VVF1.6-3CX2+2C	
-----	VVF1.6-3CX3	

\*壁立下げ部分は、PP管にて保護する。

2、防火区画貫通部分は、鋼管にて前後1m保護し、貫通処理を行う。



2階平面図

1階工事 ← → 2階工事

TAMUMI 株式会社 匠建築研究所		鞍手町総合福祉センター建設事業 勤労者ふれあいセンター新築工事	9B-25
1 総建築士事務所登録第1-104015号 1 総建築士登録第114831号 松島 豊雄		電灯設備2階平面図	S=1/100 E-11



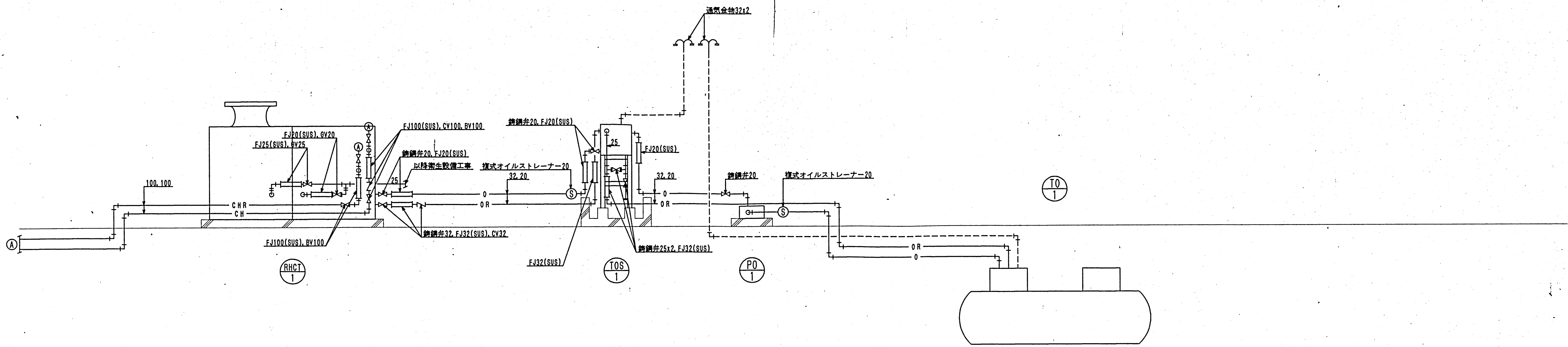
機器仕様一覧表

機器番号	名称	仕様	電気容量			台数	備考
			φ	V	KW		
RHCT-1	冷却塔一体型温水発生機	型式：冷却塔一体型灯油焚二重効用温水発生機 50USRT 冷房能力：176 KW 暖房能力：143 KW 冷温水量：500 L/min 冷温水温度：7℃~12℃ 55℃~50℃ 温水ポンプ：500 L/min×18m×3.7KW 燃料：灯油 制御方式：HI-Low-Off又は比例制御 付属品：補機動力盤 リモートコントローラー その他付属品一式	3	200	12.2	1	基礎：建築工事 (屋外)
TE-1	膨張タンク	型式：鋼板製(タンク内部：亜鉛アルミニウム溶射) 実容量：100L 外形寸法：500×500×500H 架台：ブラケットタイプ(溶融亜鉛メッキ仕上げ) 付属品：MH 各配管取出口 電極取付座 その他付属品一式				1	(2階空調機室)
AC-1	空気調和機	型式：水平式空調機(屋内設置型) 冷却能力：161KW(138,400Kcal/Hr) コイル入口温度：DB 27.1℃ WB 20.1℃ コイル出口温度：DB 16.0℃ WB 14.9℃ 冷水量：462L/min 温水温度：7℃~12℃ 加熱能力：112KW(96,100Kcal/Hr) コイル入口温度：DB 19.4℃ WB 12.3℃ コイル出口温度：DB 28.6℃ WB 16.2℃ 温水量：321L/min 温水温度：55℃~50℃ ファン：30,500rpm/Hr Pa(機外静圧) 外気風量：4,000m³/Hr フィルター：ロールフィルター 付属品：スプリング防振架台・レタンチャンパー・他付属品一式				1	基礎：建築工事 (2階空調機室)
TO-1	オイルタンク	型式：地下式オイルタンク(タンク式) TO-1,5 実容量：1500L 材質：鋼板製 外形寸法：850φ×3080L(参考) 付属品：注油口 吸油逆止弁 計油口 漏えい検査管口 油タンク蓋 通気口 保護管 固定バンド その他付属品一式				1	基礎：建築工事 (屋外)
TOS-1	オイルサービスタンク	型式：鋼板製 TOS-100 実容量：100L 外形寸法：400×450×630H 付属品：油面計 梯子・鋼製架台(1500H) その他付属品一式				1	基礎：建築工事 (屋外)
PO-1	オイルポンプ	型式：ギヤポンプ 口径：15 能力：7L/min×2Kg/cm² 付属品：圧力計 連成計 相フランジ 軸継手保護カバー その他付属品一式	3	200	0.2	1	基礎：建築工事 (屋外)
ACP-1	空冷ヒートポンプパッケージエアコン	型式：ビル用マルチ屋外機 圧縮機 3 200 9.25 冷房能力：35.5 KW 暖房能力：40.0 KW 送風機 3 200 0.35 消費電力：13.88 KW 付属品：防振架台	3	200	9.25	1	基礎：建築工事 (屋外)
ACP-1-1	空冷ヒートポンプパッケージエアコン	型式：ビル用マルチ屋内機 天井埋込形 送風機 1 200 0.11 冷房能力：8.0 KW 暖房能力：9.0 KW 消費電力：0.26 KW 付属品：リモコンスイッチ	1	200	0.11	3	(1階トレーニング室)
ACP-1-2	空冷ヒートポンプパッケージエアコン	型式：ビル用マルチ屋内機 天井カセット形(2方向吹出) 送風機 1 200 0.035 冷房能力：3.6 KW 暖房能力：4.0 KW 消費電力：0.11 KW 付属品：リモコンスイッチ	1	200	0.035	2	(1階控室)
ACP-1-3	空冷ヒートポンプパッケージエアコン	型式：ビル用マルチ屋内機 天井埋込形 送風機 1 200 0.08 冷房能力：5.6 KW 暖房能力：6.3 KW 消費電力：0.18 KW 付属品：リモコンスイッチ	1	200	0.08	1	(1階ホール)
ACP-2	空冷ヒートポンプパッケージエアコン	型式：ビル用マルチ屋外機 圧縮機 3 200 7.5 冷房能力：28.0 KW 暖房能力：31.5 KW 送風機 3 200 0.35 消費電力：10.92 KW 付属品：防振架台	3	200	7.5	1	基礎：建築工事 (屋外)

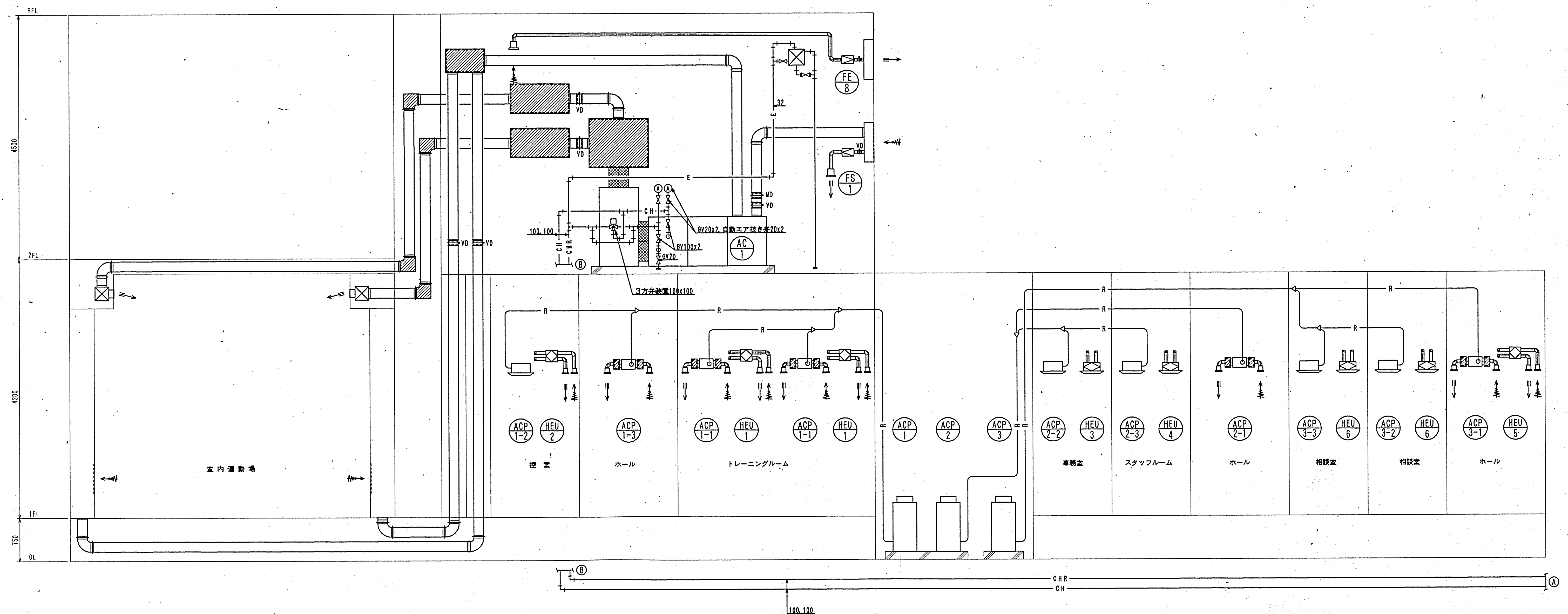
機器番号	名称	仕様	電気容量			台数	備考
			φ	V	KW		
ACP-2-1	空冷ヒートポンプパッケージエアコン	型式：ビル用マルチ屋外機 天井埋込形 送風機 1 200 0.10 冷房能力：7.1 KW 暖房能力：8.0 KW 消費電力：0.25 KW 付属品：リモコンスイッチ	1	200	0.10	2	(1階ホール)
ACP-2-2	空冷ヒートポンプパッケージエアコン	型式：ビル用マルチ屋外機 天井カセット型(2方向吹出) 送風機 1 200 0.085 冷房能力：4.5 KW 暖房能力：5.0 KW 消費電力：0.17 KW 付属品：リモコンスイッチ	1	200	0.085	1	(1階スタッフルーム)
ACP-2-3	空冷ヒートポンプパッケージエアコン	型式：ビル用マルチ屋外機 天井カセット型(2方向吹出) 送風機 1 200 0.035 冷房能力：3.6 KW 暖房能力：4.0 KW 消費電力：0.11 KW 付属品：リモコンスイッチ	1	200	0.035	2	(1階事務室)
ACP-3	空冷ヒートポンプパッケージエアコン	型式：ビル用マルチ屋外機 圧縮機 3 200 9.25 冷房能力：35.5 KW 暖房能力：40.0 KW 送風機 3 200 0.35 消費電力：13.88 KW 付属品：防振架台	3	200	9.25	1	基礎：建築工事 (屋外)
ACP-3-1	空冷ヒートポンプパッケージエアコン	型式：ビル用マルチ屋外機 天井カセット型(2方向吹出) 送風機 1 200 0.035 冷房能力：3.6 KW 暖房能力：4.0 KW 消費電力：0.11 KW 付属品：リモコンスイッチ	1	200	0.035	1	(1階相談室)
ACP-3-2	空冷ヒートポンプパッケージエアコン	型式：ビル用マルチ屋外機 天井カセット型(2方向吹出) 送風機 1 200 0.035 冷房能力：3.6 KW 暖房能力：4.0 KW 消費電力：0.11 KW 付属品：リモコンスイッチ	1	200	0.035	1	(1階相談室)
ACP-3-3	空冷ヒートポンプパッケージエアコン	型式：ビル用マルチ屋外機 天井埋込形 送風機 1 200 0.08 冷房能力：11.2 KW 暖房能力：12.5 KW 消費電力：0.49 KW 付属品：リモコンスイッチ	1	200	0.08	2	(1階展示ホール)
HEU-1	全熱交換器	型式：天井埋込形 能力：300m³/Hr × 100Pa 付属品：リモコンスイッチ、深形フード(SUS製)	1	100	0.213	2	(1階トレーニングルーム)
HEU-2	全熱交換器	型式：天井埋込形 能力：180m³/Hr × 100Pa 付属品：リモコンスイッチ、深形フード(SUS製)	1	100	0.135	1	(1階控室)
HEU-3	全熱交換器	型式：天井カセット形(インテリアタイプ) 能力：90m³/Hr × 70Pa 付属品：リモコンスイッチ、深形フード(SUS製)	1	100	0.056	1	(1階事務室)
HEU-4	全熱交換器	型式：天井カセット形(インテリアタイプ) 能力：120m³/Hr × 60Pa 付属品：リモコンスイッチ、深形フード(SUS製)	1	100	0.056	1	(1階スタッフルーム)
HEU-5	全熱交換器	型式：天井埋込形 能力：300m³/Hr × 100Pa 付属品：リモコンスイッチ、深形フード(SUS製)	1	100	0.213	1	(1階展示ホール)
HEU-6	全熱交換器	型式：天井カセット形(インテリアタイプ) 能力：90m³/Hr × 70Pa 付属品：リモコンスイッチ、深形フード(SUS製)	1	100	0.056	2	(1階相談室)
RC-1	集中コントロール	全室内ユニット(パッケージ型空調機、全熱交換器)の個別一括運転、停止、温度設定が可能とする				1	(1階事務室)
FE-1	排風機	型式：ストレートシロッコファン(消音形) 能力：460m³/Hr × 80Pa 付属品：深形フード(SUS製)	1	100	0.092	2	(1階男子・女子更衣室)

- 特記事項 1) 電気容量は参考値とする。 2) 空冷ヒートポンプパッケージエアコンの能力表示は、JIS条件値とする。 3) パッケージ型空調機の防振装置(ゴム)は屋内機防振吊金物(4点吊り以上)を示す。 4) パッケージ型空調機の屋外機は、耐塩仕様とする。 5) パッケージ型空調機の屋内機には、集中コントロール用の遠方発停端子、運転表示端子を組み込むこと。 6) 全熱交換器・ストレートシロッコファンの防振装置(ゴム)は防振吊金物(4点吊り以上)を示す。 7) 全熱交換器には、集中コントロール用の遠方発停端子、運転表示端子を組み込むこと。 8) パッケージ型空調機の屋内機は、ドレンアップメカ付とする。 9) 機器仕様は、建設仕様とする。 10) 全熱交換器は、強で選定すること。





TE  
1  
GV32  
GV25  
ASV640



空調系統図

TAKUMI 株式会社 匠建築研究所 1 総務課 事務所設備課 1-104015号 1 総務課 土庫設備課 114831号 松島 豊実		殺手町総合福祉センター建設事業 勤労者ふれあいセンター新築工事	98-25
		2階平面図	S=1/100 P-15

女子更衣室	女子便所	男子便所	男子更衣室
吸込口	吸込口	吸込口	吸込口
E A 230m <sup>3</sup> /Hr	E A 267m <sup>3</sup> /Hr	E A 214m <sup>3</sup> /Hr	E A 230m <sup>3</sup> /Hr
GVS 200X200	GVS 200X200	GVS 200X200	GVS 200X200
BOX 350X350X300H	BOX 350X350X350H	BOX 350X350X300H	BOX 350X350X300H

トレーニングルーム	トレーニングルーム
吹出口	吹出口
S A 1320m <sup>3</sup> /Hr	O A 300m <sup>3</sup> /Hr
BL-D 3500L	VHS 200X200
BOX 3650X300X400H	BOX 350X350X350H
(内貼GW25t)	(内貼GW25t)
吸込口	吸込口
R A 1320m <sup>3</sup> /Hr	E A 300m <sup>3</sup> /Hr
GV(F付)1200X200	GVS 200X200
BOX 1350X350X400H	BOX 350X350X350H
(内貼GW25t)	(内貼GW25t)

ホール(控室前)
吹出口
S A 420m <sup>3</sup> /Hr
BL-S 2000L
BOX 2150X300X300H
(内貼GW25t)
吸込口
R A 840m <sup>3</sup> /Hr
KL-4 2000L
BOX 2150X300X300H
(内貼GW25t)

ホール
吹出口
S A 570m <sup>3</sup> /Hr
ノズル(S付) #12
BOX 450X450X450H
(内貼GW25t)
吸込口
R A 1140m <sup>3</sup> /Hr
KL-5 2000L
BOX 2150X300X350H
(内貼GW25t)

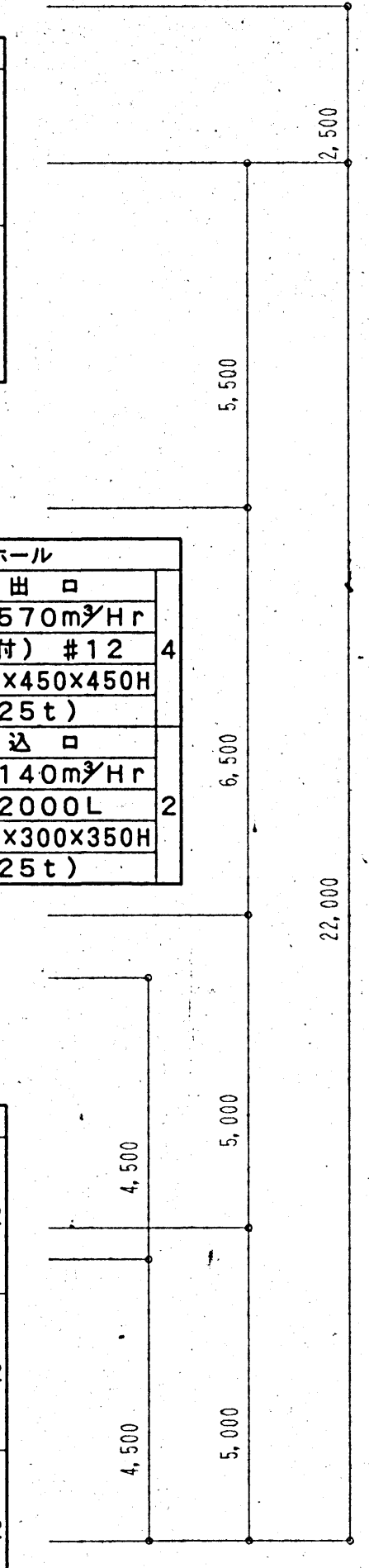
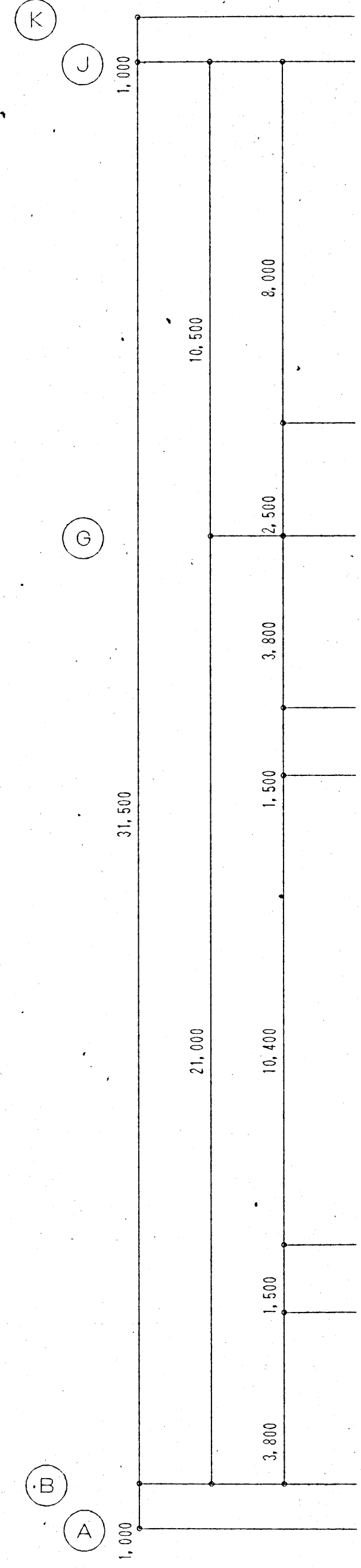
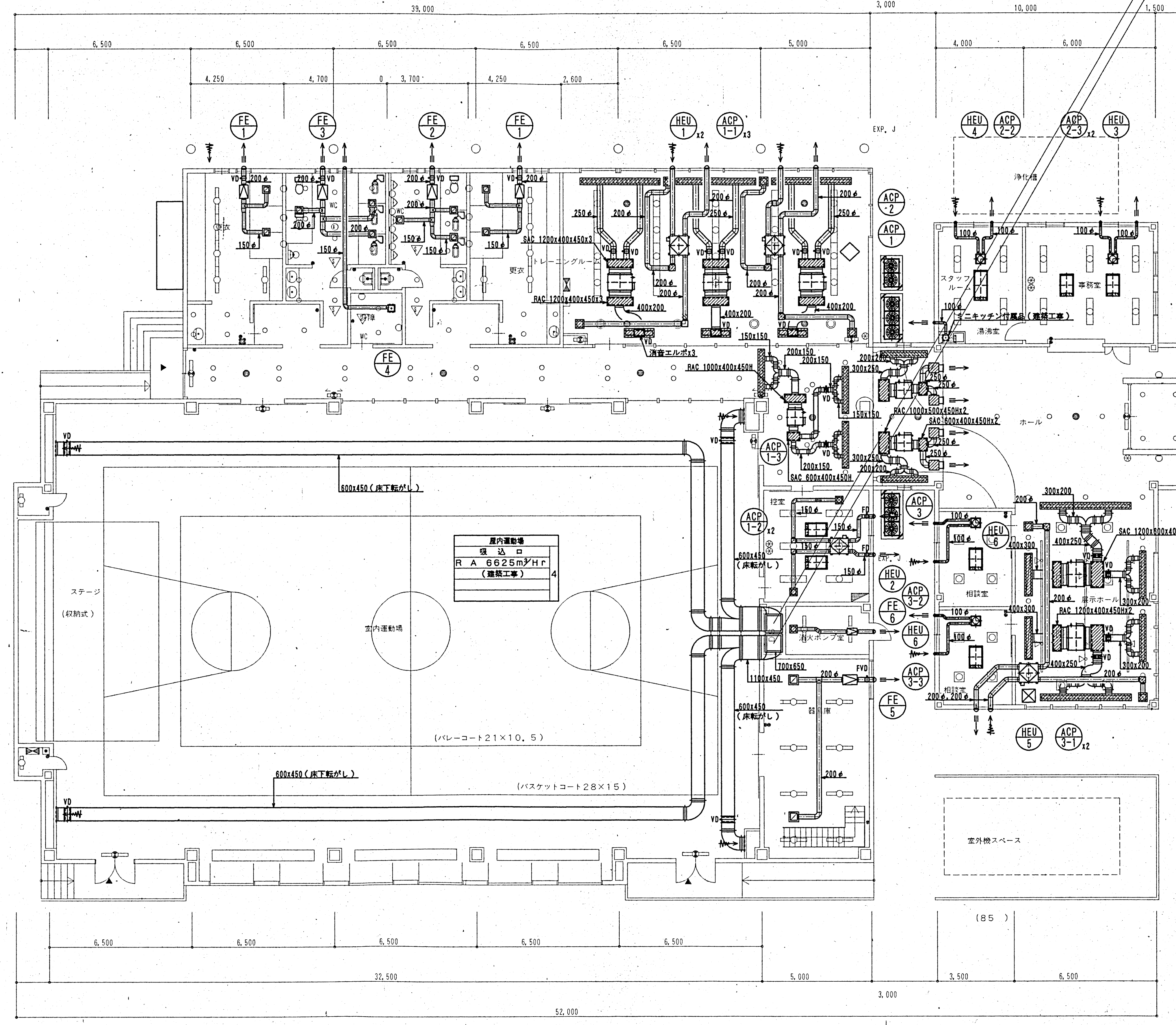
展示ホール
吹出口
S A 1520m <sup>3</sup> /Hr
BL-D 4000L
BOX 4150X300X400H
(内貼GW25t)
吸込口
S A 760m <sup>3</sup> /Hr
BL-D 2000L
BOX 2150X300X350H
(内貼GW25t)
吸込口
R A 2280m <sup>3</sup> /Hr
GV(F付)1800X200
BOX 1950X350X400H
(内貼GW25t)

展示ホール
吹出口
O A 300m <sup>3</sup> /Hr
VHS 200X200
BOX 350X350X350H
(内貼GW25t)
吸込口
E A 300m <sup>3</sup> /Hr
GVS 200X200
BOX 350X350X350H
(内貼GW25t)

控室
吹出口
O A 180m <sup>3</sup> /Hr
VHS 200X200
BOX 350X350X300H
(内貼GW25t)
吸込口
E A 180m <sup>3</sup> /Hr
GVS 200X200
BOX 350X350X300H
(内貼GW25t)

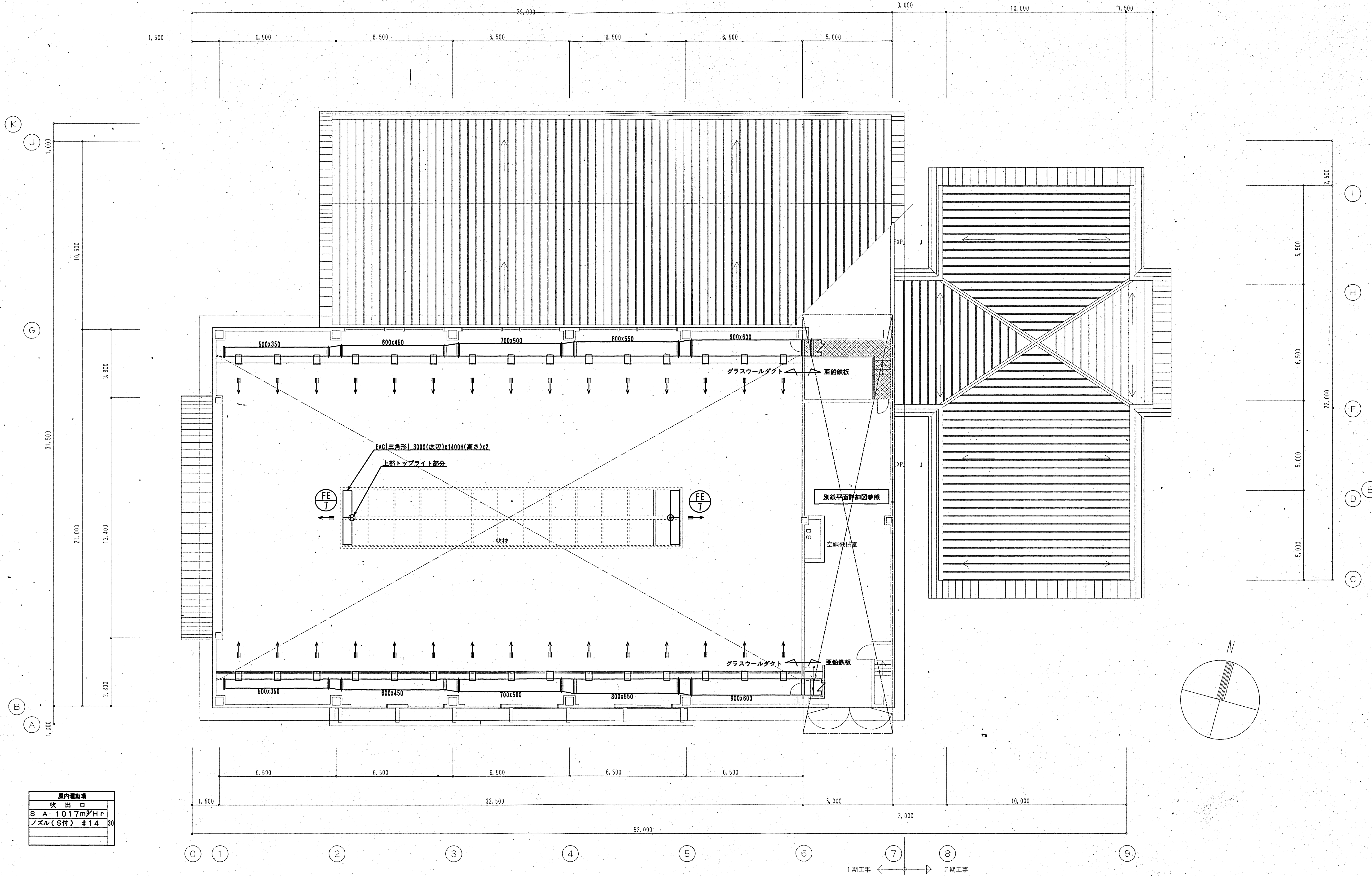
器具庫
吸込口
E A 400m <sup>3</sup> /Hr
GVS 300X300
BOX 450X450X350H

消火ポンプ室
吸込口
E A 250m <sup>3</sup> /Hr
GVS 200X200
BOX 350X350X300H



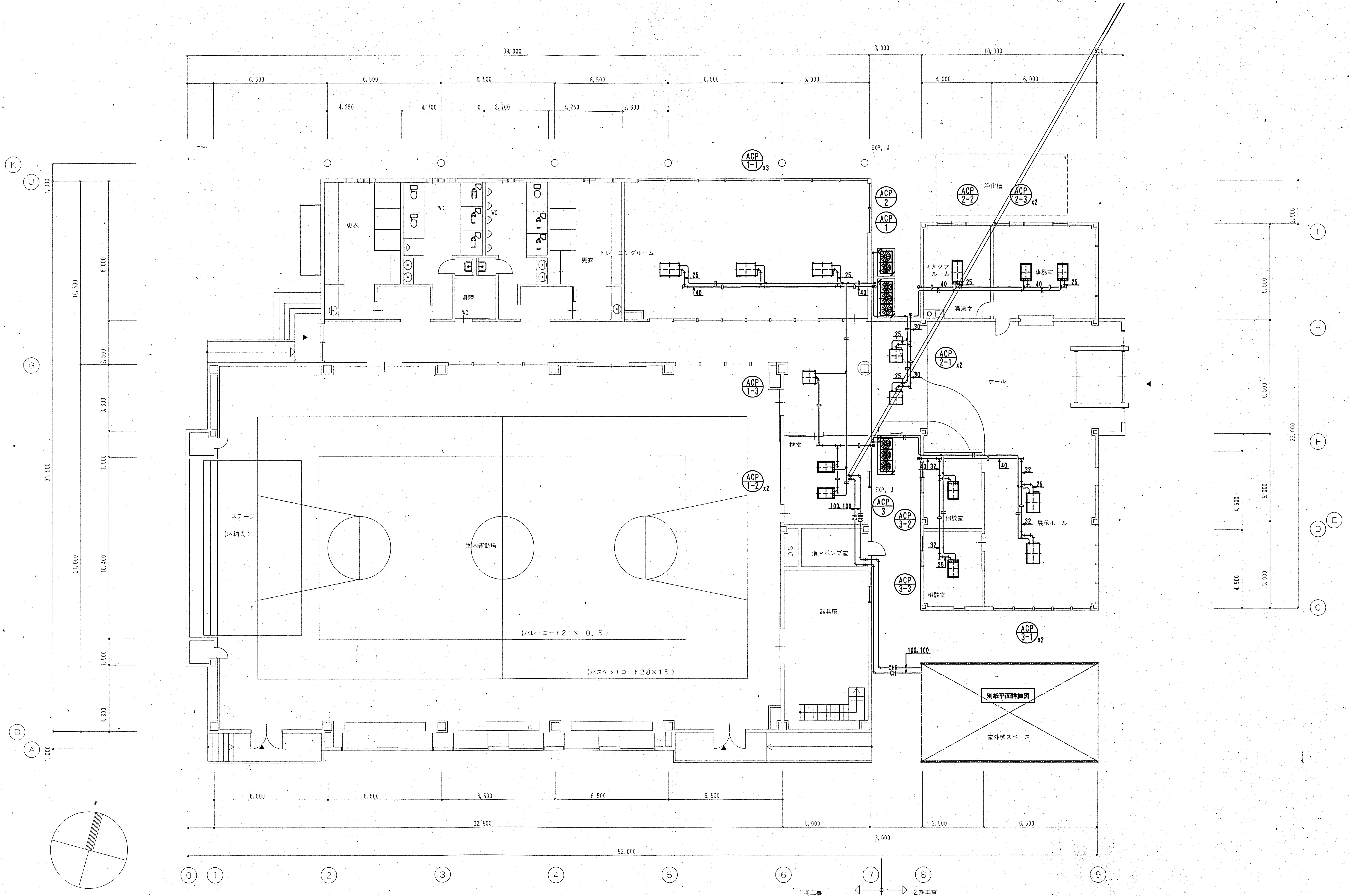
1階平面図 S=1/100

※)全熱交換器OAのみ断熱GW25tとする。  
 全熱交換器の機器接続より1mは、消音フレキを使用すること。  
 天井埋込形(ACP-1-1)の吹出口器具より2mは、消音フレキを使用すること。  
 天井埋込形(ACP-1-3)の吹出口器具接続は、消音フレキで接続すること。  
 天井埋込形(ACP-2-1)の吹出・吸込器具より2mは消音フレキを使用すること。



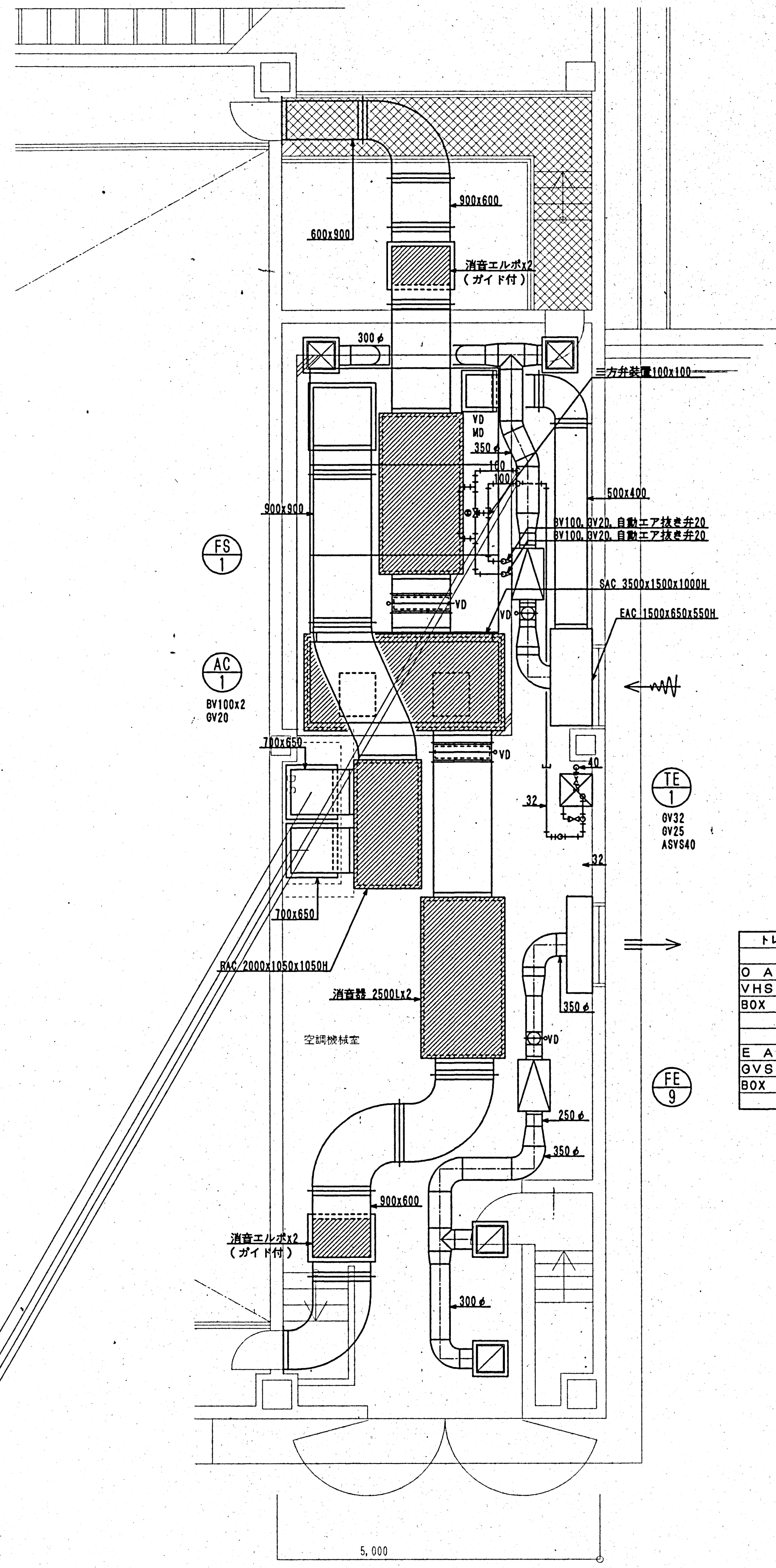
屋内運動場
吹出口
S A 1017m³/Hr
ノズル(S付) #14 30

2階平面図 S=1/100



.1階平面図 S=1/100

株式会社 匠建築研究所 <small>1 建築士事務所登録第1-104015号 1 建築士登録第114831号 松島 直家</small>	鞍手町総合福祉センター建設事業 勤労者ふれあいセンター新築工事	98-25
	1階平面図(空調配管) S=1/100	P-18



FS  
1

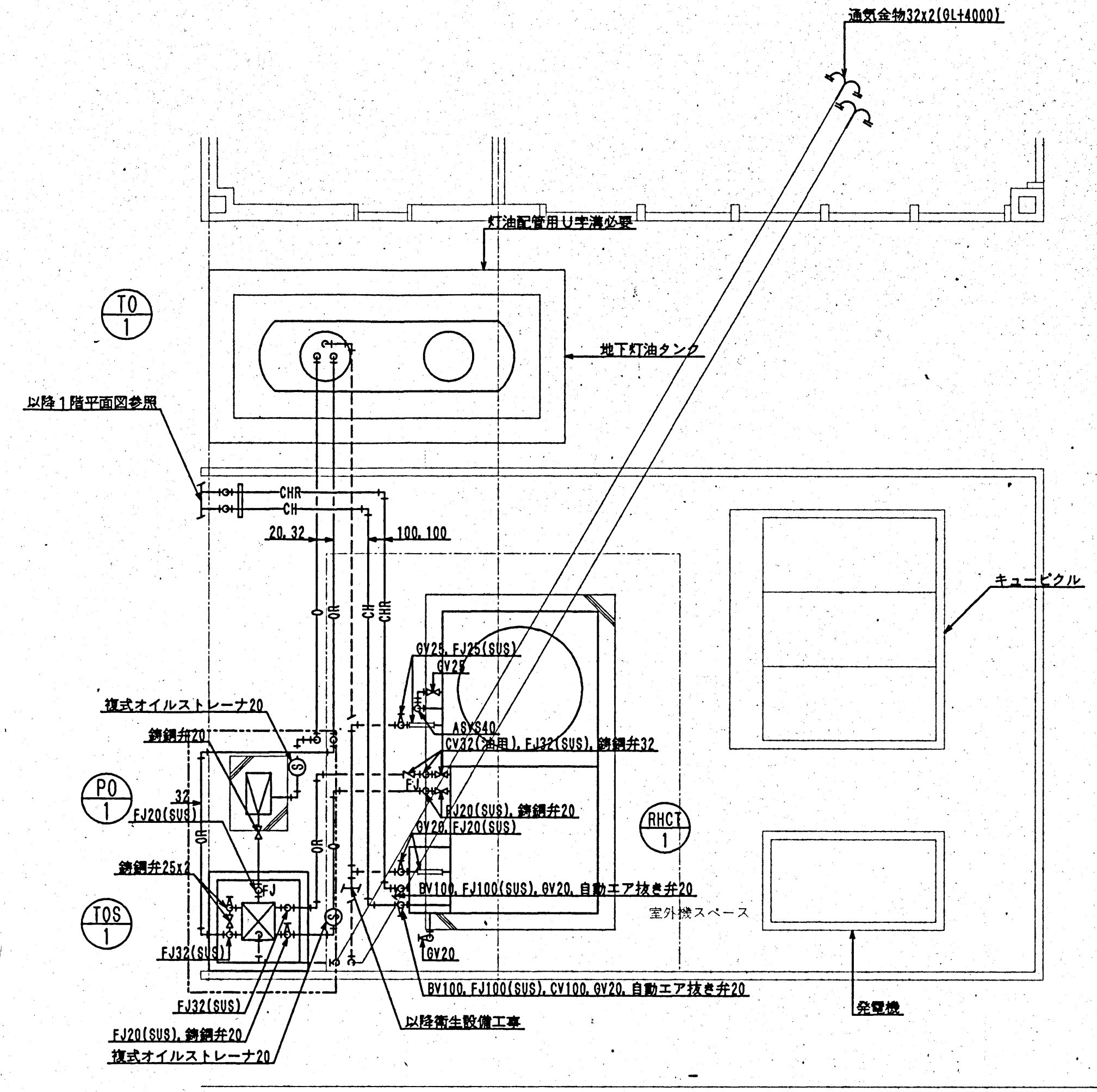
AC  
1  
BV100x2  
GV20

TE  
1  
GV32  
GV25  
ASV540

FE  
9

トレーニングルーム	
吹出口	
O A	935m <sup>3</sup> /Hr
VHS	400x400 2
BOX	550x550x450H
吸込口	
E A	935m <sup>3</sup> /Hr
GVS	400x400 2
BOX	350x350x350H

2階空調機室平面詳細図 S=1/50



TO  
1

PO  
1  
FJ20(SUS)

TO S  
1  
FJ32(SUS)

RHCT  
1

屋外機器室平面詳細図 S=1/50

700x650, 700x650, 100, 100