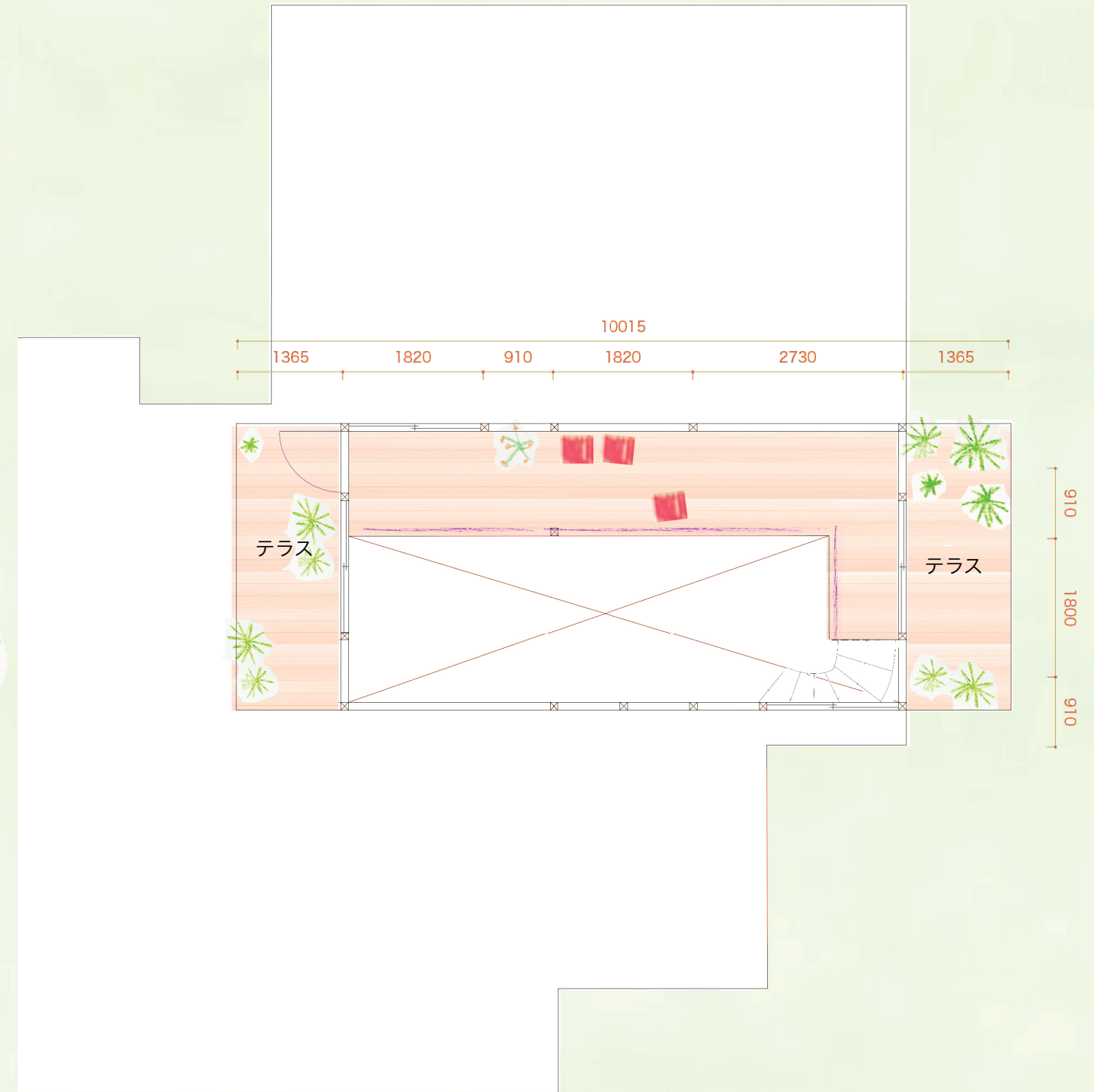


みんなが集まる家

都心と離れ自然に囲まれた鞍手町ならではのゆったりとした場所で、のびのびとした生活ができる4人もしくは5人程度の家族のための住まいを提案します。
 現況の8LDKという小分けにされたプランの住宅の一部の柱や壁、2階の床を撤去し、
 家族と共に友人や親戚などが大勢で集まることができるような、庭とつながるゆったりとしたリビングや
 空からの明るい光が入るように一部吹き向けを設けた2Fテラスと1Fを一体で使うことができるダイニングキッチン、
 建具を開け放つと書斎やラウンジとも一体で使える子供室、主寝室、和室をもつ住宅としました。

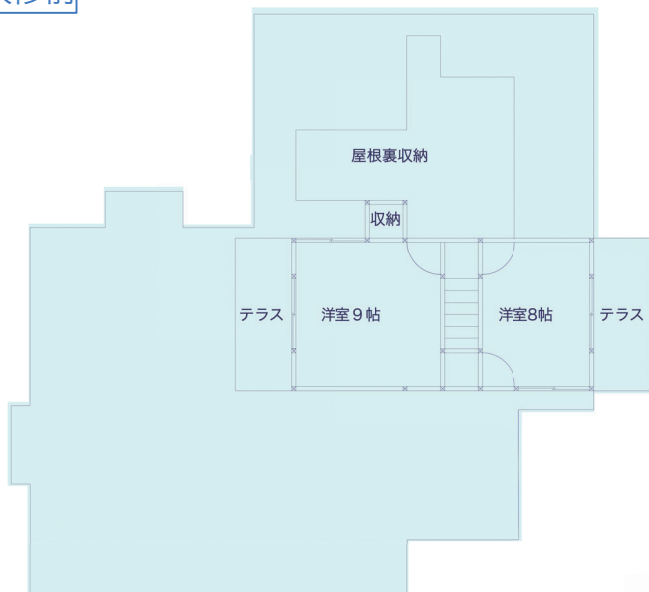


改修後
1階平面図
S=1:75

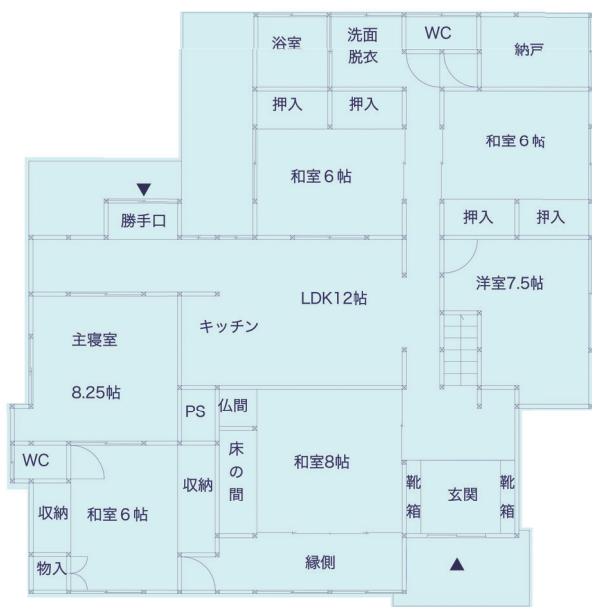


改修後
1階平面図
S=1:75

改修前



2階平面図

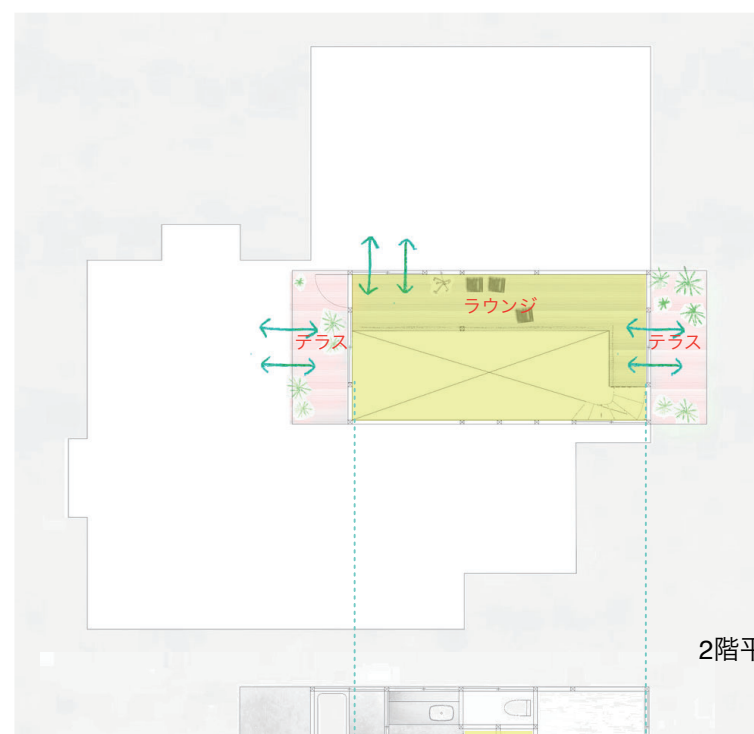


1階平面図

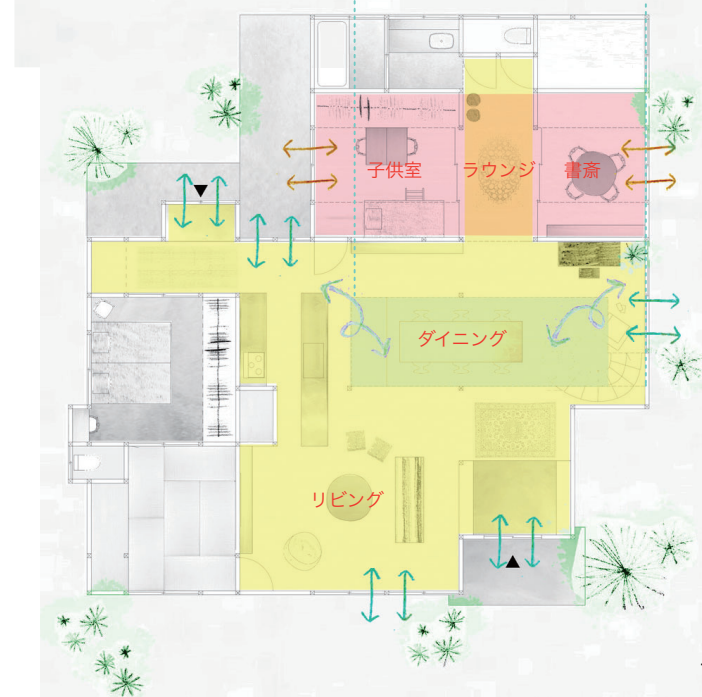
改修後

おおらかな平立面計画

外部と繋がる、開放的なリビング・ダイニング空間とする。家族はもちろん、友人、親戚などが集う時も一つの空間の中でゆったりと過ごすことができる。また、**子供室・ラウンジ・書斎**は建具によって仕切られる**可変性のある空間**とし、状況に合わせて**個々に使うこともでき、一体で使うこともできる。**



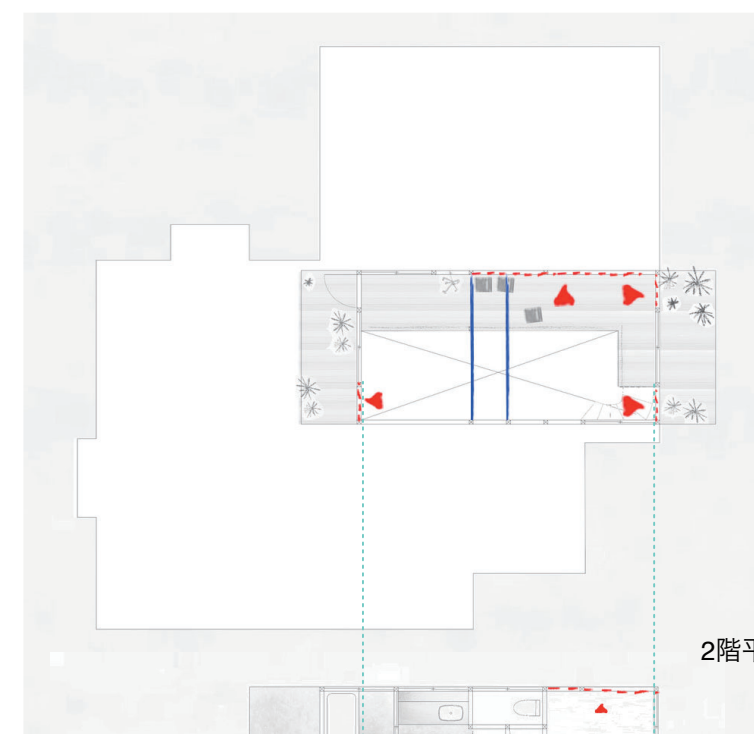
2階平面図



1階平面図

安全で合理的な構造計画

建築物として耐震性能を満たすように、減らした壁の分だけでなく**全体的に壁の補強**（赤▽マーク）を配置する。**壁の補強**は、施工性を考慮して**合板**を標準とする。柱を撤去した部分には**梁補強**（青線マーク）を配置する。梁の補強は現状の梁下に新しい梁を追加する。**木梁での補強**の場合は梁せいは300mm程度、もしくは**鉄骨梁での補強**とする。



2階平面図



1階平面図