

## くらてのまるしえの記録

平成30年12月2日（日）10時～16時頃

くらじの郷 中庭 芝生広場

### <準備記録>

11月26日（月） 13:30～15:00

○のぼり旗の組立（課長補佐、石井）

11月27日（火） 13:00～14:00

○のぼり旗の設置（課長、課長補佐、石井）

11月27日（火）～11月30日（金） 約1週間（外出等があった際に見回り）

○のぼり旗点検（石井）

11月30日（金）

○事前準備（課長補佐、白土係長、宇都宮、石井）

- ・おもり、机を各課又は団体から借用し、搬入
- ・テント位置ポイント出し

### <当日の記録> 12月2日（日） 7時30分～16時00分

時 間	内 容	備 考
7:30～	会場準備（出店準備は8:00から可）	
10:00～	くらてのまるしえ 開始	
10:00～（約40分）	ポコポコドス	前回出演
10:40～（約40分）	すたびらいざあ	
11:20～（約40分）	珠玲	前回出演
12:00～（約40分）	S. 3	
12:40～（約40分）	H i r o	
13:30～（約30分）	南陵太鼓	
14:00～（約1時間）	くらてのまるしえ終了、片付け開始	
16:00頃	片付け終了	

## <片付け>

12月3日(月)

- 借用備品の返却(課長補佐、宇都宮)
  - ・備品数確認
  - ・おもり、机、ドラムを各課又は団体へ返却
- まるしえ備品及び消耗品の数を確認し、収納(石井)
- ステージの返却(課長補佐、白土係長、宇都宮、石井)
- のぼり旗の解体(課長補佐、石井)
- 鞍手町役場前設置しているのぼり旗の撤去、解体(石井)

## 《実績》

- 出展数(マルシェ17、フリマ25 合計42)
- 来場者数111人×4回転=444人 出店者等134名 合計578人  
観光入込客統計に関する共通基準調査要領に基づき計上する。

表2 観光地点等分類コード

99	その他自然	エコツーリズム(自然環境を対象とし、それらを損なうことなく、それらを体験し学ぶ観光)、グリーンツーリズム(農山漁村地域において自然、文化、人々との交流を楽しむ滞在型の余暇活動)等は、ここに整理。
01	行・祭事	見学者、参加者すべてを入込客数に含める。

## 観光地点等ごとの観光入込客数の把握方法例

○都道府県・市区町村等が直接調査を実施する場合—海水浴場や公園など—

- ・観光客の出入りが激しい観光地点では、敷地内を最盛時間に端から端へ移動しながら数えた利用者数に回転数をかけて調査日の入込客数を推計する方法が考えられる。調査日の入込客数をもとに、必要な期間の観光入込客数を推計する。行祭事・イベントなどにも適用が可能。

$$\text{調査日の入込客数} = \text{最盛時の利用者数} \times \text{回転数}$$

観光入込客統計に関する共通基準 調査要領

発行 平成25年3月

編集 国土交通省観光庁参事官(観光経済担当)

〒100-8918 東京都千代田区霞が関2丁目1番3号

電話 直通 03(5253)8325

URL <http://www.mlit.go.jp/kankocho/>

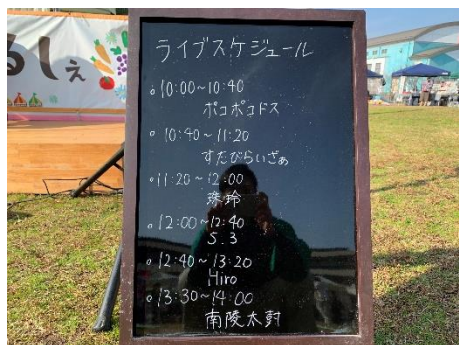


< 風景 >



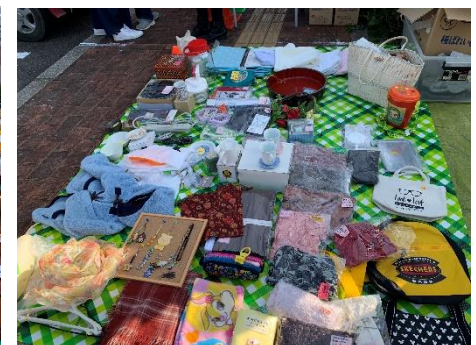


< ステージ出演者 >





< 出展物等 >





**【12月2日（日）くらでのまるしえを終えて】**

- ・天気は快晴であったが、来場者が少ないように見受けられた。
- ・出店者、又ステージ出演者が類似していることから、マンネリ化しているのではないか。
- ・出店者のテント貸出、返却等がスムーズであった。